

МАРТ 2014

Движок

про автомобили в деталях

«КАКТУС» ВЫРОС

Обзор:
CITROËN C4
CACTUS



ЖИЗНЬ
НА КОЛЕСАХ

36/
ЕДЕМ
ЗА ГОРОД

Тест:
AVS CC-24WB



08/
ПРЕИМУЩЕСТВА
СЕТИ

Бизнес:
Интервью

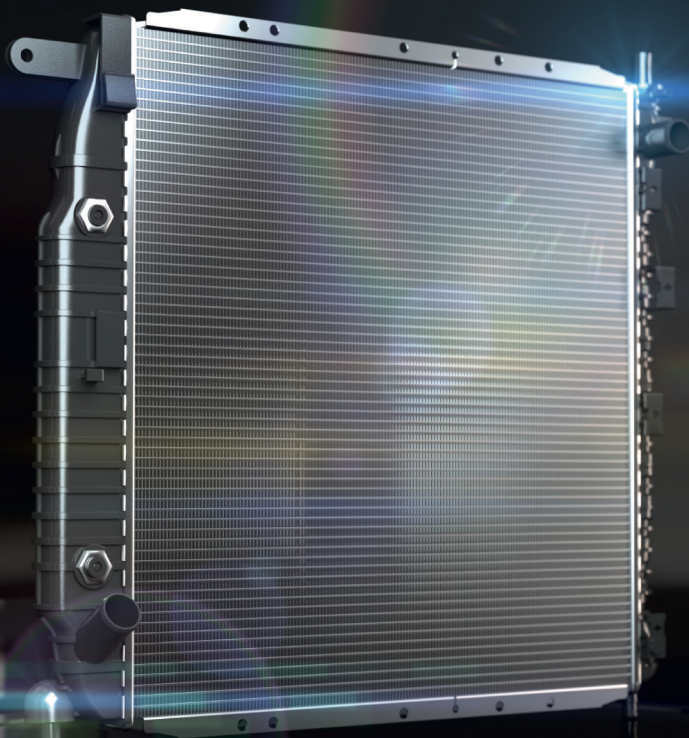
28/
РЕМОНТИРУЕМ
ВМЯТИНЫ
БЕЗ ПОКРАСКИ

Сервис:
Кузовной ремонт



LUZAR

automobiles cooler systems



LUZAR

ЭТАЛОН АВТОМОБИЛЬНОГО РАДИАТОРА

Стратегию лидерства компании LUZAR определяют широкий ассортимент, отличные цены, постоянное наличие продукции, и главный фактор – постоянное и стабильное качество радиаторов LUZAR, признанных эталоном автомобильного радиатора.

3 ПАРАМЕТРА ЭТАЛОНА АВТОМОБИЛЬНОГО РАДИАТОРА

- Радиаторы LUZAR обеспечивают стабильную температуру двигателя, исключая риск его перегрева, минимальную нагрузку на детали системы охлаждения.
- Радиаторы LUZAR обладают идеальным геометрическим соответствием оригинальным радиаторам для отечественных и импортных автомобилей.
- В радиаторах LUZAR увеличена толщина сердцевины радиатора, используется большее количество ламелей, установлены турбулизаторы (завихрители), разработан специальный сливной кран, имеются сменные подушки радиатора, а также – удобная упаковка «шкатулка» для легкого извлечения радиатора.



www.luzar.ru



автомобильные аксессуары



КАКИМ БЫ НИ БЫЛ ВАШ АВТОМОБИЛЬ, ЩЕТКИ AIRLINE СОЗДАНЫ ИМЕННО ДЛЯ НЕГО!

Выбирая щетки AIRLINE, Вы выбираете 100% обзор дороги при любой погоде. Не важно, льет ли дождь или падает липкий снег - щетки AIRLINE, благодаря инновационной конструкции, тщательно подобранным материалам и особым свойствам искусственной резины гарантируют идеальное видение и контроль дорожной ситуации.

Специально разработанные адаптеры позволяют использовать щетки AIRLINE в большинстве существующих креплений и делают их подходящими для 99% автомобилей.

Щетки AIRLINE - это гарантированный комфорт, надежность и безопасность.

www.airline.su





Движок

про автомобили в деталях

Автомобильный журнал «ДВИЖОК»

Учредитель и издатель: ООО «КВС-Медиа»

Генеральный директор: Константин Силков

Адрес редакции:
194044, Санкт-Петербург
Большой Сампсониевский пр., 32, БЦ «Сампсониевский»,
офис № 2 В 202
Тел./факс: +7 (812) 324-2435
dvigokmagazin@mail.ru

Печать журнала: ООО «Цветпринт»

Подписано в печать 03.03.2014 г.

Свидетельство о регистрации средства массовой информации ПИ № ФС77-50182 от 07.06.2012 г. выдано Федеральной службой по надзору в сфере связи, информационных технологий и массовых коммуникаций (Роскомнадзор).

Выходит 1 раз в месяц

Тираж 10 000 экз.



Тираж сертифицирован
Национальной тиражной службой

Издание распространяется БЕСПЛАТНО

Любое использование опубликованных материалов, а также дизайнерских разработок допускается только с письменного разрешения редакции.

Мнение редакции может не совпадать с мнением авторов.

Редакция не несет ответственности за содержание предоставленных рекламных материалов.

16+

DVIZHOK.SU

КОЛОНКА РЕДАКТОРА

ОСОБОЕ МНЕНИЕ

Автомобильных журналистов часто обвиняют в необъективности либо написании «проплаченных» материалов, хотя в обоих случаях претензии, как правило, являются беспочвенными. Просто журналист тоже человек. И как человек, он имеет свое мнение, которое может отличаться от мнения тех, кто прочитает его статью. И даже если собрать вместе несколько десятков акул пера, их «консилиум» нельзя считать объективным отражением общественного мнения. В этом плане весьма показателен конкурс Car of the Year, где объявляется автомобиль года в Европе. Итоги последнего, 50-го по счету конкурса были подведены в начале марта в рамках 84-го Международного автосалона в Женеве. В этот раз титула «Автомобиль года» удостоился новый Peugeot 308, который ему присвоило жюри из 58 журналистов, представляющих 22 европейские страны. Согласитесь, победа в столь престижном конкурсе дорогого стоит. Тем более что соперничать пришлось с сильными конкурентами — тремя десятками американских, корейских, европейских и японских моделей, которые начали продаваться в Европе в 2013 году. Однако практическую ценность данной награды определить достаточно сложно, поскольку она

не является гарантом будущего успеха модели-победителя. В многолетней истории этого конкурса немало примеров, когда выигравший автомобиль с треском проваливался на рынке. Например, роторный NSU Ro 80, получивший титул «Лучший автомобиль 1968 года», оказался очень проблемным и в итоге привел компанию NSU к банкротству. Скажем больше: за полувековую историю конкурса действительно удачных автомобилей, заслуженно заработавших звание «лучшего из лучших», наберется менее десятка. Кстати, 12 лет назад предшественник 308-го семейства — Peugeot 307 — также победил в конкурсе Car of the Year, но это не помогло ему стать лидером в своем сегменте. Более того, 307-й даже близко не подобрался к бестселлерам гольф-класса. Так что самым объективным оценщиком в данном случае является не профессиональное жюри, а сами автовладельцы, голосующие за ту или иную машину своими деньгами. И если судить по статистике продаж, то автомобилем года в Европе является VW Golf (в 2013 году реализовано более 470 тыс. автомобилей), в США — Ford F-150 (около 763 тыс.), а в России пальму первенства держит Lada Granta (продано почти 167 тыс. машин). И в этом году данная диспозиция вряд ли изменится.



1,55 кВт

НАДЕЖНЫЕ СТАРТЕРЫ

Превосходят аналоги на 50-70% по количеству успешных пусков двигателя!

Использование стартеров СтартВОЛЬТ позволяет автомобилисту:

- Быть уверенным в пуске двигателя даже в особо холодное зимнее время года!
- Полностью забыть о возможности возникновения каких-либо проблем со стартером!

По любым вопросам Вы можете обратиться в Единый Информационный Центр
тел. 8-800-555-8965 (звонок бесплатный для всех регионов России)
или на сайт www.startvolt.com

ОБЗОР

CITROEN C4 CACTUS



14

БИЗНЕС

06 **Новости бизнеса**

08 **Интервью**
Преимущества сети



АВТОКОМПОНЕНТЫ

18 **Новости автокомпонентов**

22 **Женское дело**



АВТОМОБИЛИ

12 **Новости авто**

СЕРВИС

26 **Новости сервиса**



ТЕСТ:

АТОМОБИЛЬНЫЙ
ХОЛОДИЛЬНИК
AVS CC-24WB

36

28 **Ремонтируем вмятины без покраски**

АВТОАКСЕССУАРЫ

38 **Монотест:**
Объектив на стекле
Видеорегистратор Lukas LK-7900 ACE

ДОСУГ



40 **Досуг:**
Жизнь на колесах
Обзор

Движок

про автомобили и детали



отдел рекламы
(812) 324 24 35

Интеллектуальный подход

Bosch усовершенствует аккумуляторы для электромобилей и гибридов.

ЦЕЛЬ ПРОЕКТА IntLilon общей стоимостью 4,3 млн евро — разработка интеллектуальных технологий передачи данных, которые будут эффективно управлять каждой из сотни ячеек литий-ионных аккумуляторов. Это позволит исключить затраты на дополнительную проводку, применяемую во всех современных батареях, и повысить безопасность и срок службы электрических и гибридных транспортных средств. Координатором проекта IntLilon выступает компания Robert Bosch GmbH, работающая совместно с Pro Design Electronic GmbH, Университетом прикладных наук и искусств Ганновера, а также Технологическим институтом Карлсруэ.



Награда за инновации

Компания Chevron получила главную премию в области смазочных материалов.

ОБЪЕДИНЕННАЯ КОМАНДА, состоящая из Chevron Lubricants, Chevron Oronite и Chevron Energy Technology, получила одну из самых престижных премий в автомобильной индустрии, вручаемых Сообществом автомобильных инженеров (Society of Automotive Engineers, SAE) за исследование в области автомобильных смазочных материалов. Организация SAE International включает в себя более 138 тыс. участников из различных областей — автомобильной (производство легковых автомобилей), коммерческих и специальных транспортных средств, а также космической отрасли. Победители этой престижной награды выбираются независимым жюри, состоящим из экспертов автомобильной отрасли. Данная премия является признанием новаторской работы команды Chevron и ее прорыва в исследованиях в области разработки моторных масел.

Быстрее звука

Castrol спонсирует проект по созданию автомобиля на реактивной тяге.



ПРОДУКТЫ CASTROL уже помогли установить 21 рекорд скорости на суше, первый из которых (235 км/ч) был зафиксирован в 1924 году. Действующий рекорд составляет 1228 км/ч. По замыслу разработчиков, сверхзвуковой автомобиль Bloodhound SSC (SuperSonic Car) побьет его со значительным отрывом, разогнавшись до 1609 км/ч. В рамках

партнерства Castrol обеспечит Bloodhound SSC всеми необходимыми материалами — от моторного масла до тормозных и гидравлических жидкостей. Над созданием Bloodhound SSC работает команда опытных инженеров под руководством Ричарда Нобла, который является автором предыдущего автомобиля-рекордсмена, Thrust SSC. Новый болид оснащен

тремя двигателями (реактивным, гибридным ракетным и 12-цилиндровым бензиновым) общей мощностью 135 тыс. л. с., имеет длину более 13 метров и весит порядка 7 тонн. Bloodhound SSC сочетает в себе новейшие автомобильные разработки и последние достижения авиастроения; управлять им будет профессиональный пилот — летчик Королевских ВВС

Великобритании Энди Грин. Именно он управлял Thrust SSC, когда тот разогнался до сверхзвуковой скорости, и сейчас активно готовится к тому, чтобы покорить новую планку — 1,4 Маха. Ожидается, что новому болиду потребуются всего 40 секунд, чтобы набрать необходимую скорость, при этом пилот испытает перегрузки около 2,5—3 g.

Новая победа

Команда Carville Racing вышла на подиум ралли «Пено-2014».

ОДНО ИЗ НАИБОЛЕЕ интересных и ярких событий зимы — ралли «Пено-2014» — состоялось 15 февраля в Тверской области. Упорная борьба между участниками ралли продолжалась до самого последнего спецучастка. Финальные 30 км определили исход гонки. Всего стартовало 44 экипажа: 23 — на Кубок России и 21 — в чемпионате России. Гоночная команда Carville Racing, в составе Григория Бурлуцкого и Ивана Ефремова, на этот раз участвовала в Кубке России в классе 1600 и вновь показала отличные результаты, заняв третье место. Раллийная команда Carville Racing была создана Управляющей компанией «Карвиль», представляющей на рынке автозапчастей такие популярные бренды, как LUZAR, AIRLINE, TRIALLI и «СтартВОЛТ».

Испытано гонками

G-Energy — генеральный партнер чемпионата России и Кубка России по ралли-рейдам.

КОМПАНИЯ «ГАЗПРОМНЕФТЬ — смазочные материалы» и НП «Межрегиональное объединение спортсменов ралли-рейдов» заключили соглашение о поддержке премиальным брендом моторных масел G-Energy чемпионата и Кубка России по ралли-рейдам в статусе генерального партнера. По условиям соглашения G-Energy выступит партнером всех этапов соревнований в течение этого года. Доступность ралли-рейдов как для профессиональных пилотов, так и для новичков, а также их зрелищность обусловили высокую популярность и востребованность этого вида соревнований. В чемпионате и Кубке России, ежегодно собирающих десятки тысяч зрителей, участвуют лучшие российские и зарубежные спортсмены. Техническое партнерство с организаторами ралли-рейдов позволяет оперативно получать отзывы о продуктах от профессиональных гонщиков.



Внедорожный смотр

Третья Международная выставка «Вездеход» прошла в МВЦ «Крокус Экспо».

ЧЕТЫРЕ ДЕСЯТКА компаний из Москвы, Санкт-Петербурга, Екатеринбурга, Нижнего Новгорода, Владимира и других городов России представили вездеходы, кроссоверы, внедорожники, квадроциклы, снегоходы, болотоходы и многое другое. На более чем 4000 кв. метров был собран весь спектр используемой в России внедорожной техники, включая такие известные марки, как Renault,

Hyundai, Mitsubishi, Mercedes-Benz, Toyota, «Группа ГАЗ» и др. Особое внимание зрителей было привлечено к тест-драйвам, которые проводились на открытой площадке перед павильоном. Любой желающий, при условии наличия водительского удостоверения, мог свободно прокатиться на последних моделях Renault, Toyota и Hyundai, проверив их на прочность.



Водородное будущее

Honda и GM продолжают работать вместе над водородными двигателями.

РУКОВОДСТВО КОНЦЕРНА General Motors подтвердило намерения продолжить сотрудничество с компанией Honda в области развития систем водородных топливных элементов. Ранее Honda и General Motors уже объявляли о подписании долгосрочного соглашения, предусматривающего совместную работу над автомобилями, работающими на водородных топливных элементах. Сотрудничество двух компаний направлено на развитие заправочной инфраструктуры для водородомобилей до 2020 года.

ПРЕИМУЩЕСТВА СЕТИ НА КОНКРЕТНОМ ПРИМЕРЕ



В РОССИИ СЕТЕВАЯ ФОРМА ОРГАНИЗАЦИИ БИЗНЕСА ПОКА ЕЩЕ НЕ ПОЛУЧИЛА ШИРОКОГО РАСПРОСТРАНЕНИЯ В СЕГМЕНТЕ НЕЗАВИСИМОГО АВТОМОБИЛЬНОГО СЕРВИСА. А МЕЖДУ ТЕМ НА РАЗВИТЫХ РЫНКАХ ЕВРОПЫ И АМЕРИКИ ОНА ОЧЕНЬ ПОПУЛЯРНА, ПОСКОЛЬКУ ОБЛАДАЕТ РЯДОМ ПРЕИМУЩЕСТВ.

Фактически единственной успешно и эффективно работающей, постоянно развивающейся сетевой структурой федерального масштаба в России является международная сеть СТО Бош Авто Сервис. Она была основана в 1921 году и с течением времени стала одной из крупнейших в мире сетей СТО, обеспечивая на любой из станций, независимо от ее места расположения, тот же комплекс услуг и тот же уровень обслуживания — высококачественный автомобильный сервис по демократичным ценам, что и на всех станциях Бош Авто Сервис в мире. На сегодняшний день сеть Бош Авто Сервис насчитывает около 15 тыс. предприятий более чем в 125 странах, в том числе почти 300 станций в России. К 2018 году их количество должно увеличиться до 1000 — по оценке экспертов компании Бош, российский рынок имеет колоссальный потенциал для развития сети. Так в чем же преимущества сетевого формата в целом и Бош Авто Сервиса в частности? Об этом мы беседуем с Олегом Голубевым, руководителем компании «Контроль Транс Сервис».



Олег Голубев

— Начав свою работу в 2004 году как мультибрендовый автосервис Петербурга, компания «Контроль Транс Сервис» сумела быстро завоевать доверие заказчиков благодаря профессиональной работе, предельно честному отношению к каждому из клиентов, гарантии качества на все виды услуг и гибкому уровню цен. Сегодня общая площадь территории комплекса составляет 1350 кв. метров. Площадь помещений, включая офисы второго этажа, — 980 кв. метров. На предприятии имеется девять постов: пост диагностики, пять подъемников для общеслесарных и специализированных работ, пост проверки и регулировки углов установки колес (развал-схождение), пост установки сигнализаций и участок шиномонтажа. Кроме того, на станции «Контроль Транс Сервис» есть кузовной и малярный цеха, мойка, а также дизельный участок.

Для клиентов созданы все условия — к их услугам комфортная зона приемки, занимающая 72 кв. метра, паркинги перед сервисом и внутри двора общей площадью около 1000 кв. метров. Нас ценят за индивидуальный подход к выполнению каждого заказа, учет пожеланий заказчика, полную прозрачность составления сметы на ремонтные работы, техническое обслуживание, развал-схождение, готовность рассказать клиенту о возможностях того или иного способа ремонта, выбор метода работы, оптимального по стоимости и эффективности.

Помимо работы с частными лицами, наша компания занимается обслуживанием автопарков юридических лиц и автомобилей сотрудников организаций. Мы являемся мультибрендовой станцией технического обслуживания и берем на себя обязательства по ремонту практически всех легковых автомобилей. Для этого у нас есть все необходимое оборудование и сертификаты соответствия. Также мы сотрудничаем со страховыми компаниями, занимаемся удаленным урегулированием страховых убытков.

— Почему и когда вы решили войти в сеть «Бош Авто Сервис»?

— В 2004 году мы стали кандидатами в сеть БАС, а уже в январе 2005-го нам присвоили статус «Бош Авто Сервис».

Ответить на вопрос «почему?» так же кратко и односложно не получится. Это довольно многогранная тема, но попробую объяснить максимально понятно. Что такое мировая сеть «Бош Авто Сервис», я узнал, когда посетил сервисы данной сети в Германии, Австрии и во Франции. Во время этого знакомства я увидел, что мы, российские сервисмены, технически оснащены ничуть не хуже, чем в Германии. А в некоторых моментах даже опережаем своих европейских коллег. Особенно в подходе специалистов к выполнению поставленной задачи.



На сегодняшний день наши автосервисы, оснащенные современным оборудованием, укомплектованные грамотным, профессионально обученным по программам Bosch персоналом и вооруженные передовыми технологиями Bosch, представляют серьезную конкуренцию дилерам. Но для меня самый главный фактор вступления в БАС — специалисты компании, которые четко и ясно обрисовали мне все перспективы этого шага. Скажу так: мне повезло. Я встретился с замечательными представителями команды Bosch. Это Григорий Рузавин и Сергей Назаров. Этим людям в то время досталась тяжелая работа. Как уговорить российского предпринимателя войти в сеть да еще и платить деньги? Но они это сделали. Спасибо им. Еще хочу отметить работу Николая Янковского, Игоря Михалевского и Александра Секирина. Это превосходные специалисты, которые научили нас многому.

— Какие перспективы развития для своего предприятия вы видите в рамках концепции «Бош Сервис»? Как оцениваете эти перспективы?

— В прошлом году наши сотрудники девять раз проходили обучение в учебном центре Bosch по специализированным программам. Это курсы по тормозным системам, гарантии, менеджменту, по продукции Bosch и, что особенно важно, по дизельной диагностике и ремонту дизельных компонентов.



Где еще можно найти такую программу обучения? Это разве не перспектива? И оценка ее вполне однозначная — самая высокая.

На современном рынке мы должны идти на шаг впереди конкурентов. Иначе не добиться ни успеха, ни выгоды. И только профессионализм персонала, использование самых



современных технологий, как в технической, так и в бизнес-сфере, помогут вырваться вперед. Система «Бош Авто Сервис», предоставляющая обучение и технологии, позволяет нам это сделать предельно эффективно.

— **Насколько нам известно, вы стремитесь присоединиться еще и к концепции «Бош Дизель»...**

— Это, на мой взгляд, вполне закономерный шаг. В Европе больше 60 % легкового транспорта — дизельные, а грузовые — все 100 %. В нашей стране налицо тенденция к увеличению количества автомобилей, оснащенных дизельными двигателями. Отсюда и вывод: будущее закладывается сегодня. Будущее своей компании я вижу в дизельной теме, а значит, в Bosch. «Контроль Транс Сервис» уже имеет самый современный дизельный участок и оборудование в Санкт-Петербурге. Наши сотрудники, повторюсь, прошли полный курс обучения в учебном центре Bosch.

Оборудование и обучение специалистов технологиям ремонта современных топливных систем — дорогое удовольствие для сервисного центра. Поэтому некоторые автосервисы идут самым простым и дешевым путем, приобретая стенд для проверки обычных механических форсунок. Такой стенд не может развивать давление больше 400 бар, и подключение каких-либо приборов, дающих импульс на электромагнитный клапан инжектора, не может выявить его неисправность. Подобные приборы не позволяют проверить параметры работы инжектора Common Rail и воссоздать условия его работы на двигателе, а это в первую очередь высокое давление (1300—1600 бар) и точная оценка количества впрыскиваемого топлива на каждом режиме имитации работы на двигателе. Механический тестер также не дает возможности оценить, герметичен ли распылитель инжектора, так как давление при такой проверке недостаточное.

Поэтому нужно приобретать соответствующие приборы, иначе должного качества диагностических и ремонтных работ невозможно будет обеспечить в принципе. «Контроль Транс Сервис» уже имеет в своем

распоряжении диагностическое оборудование KTS 520, KTS550, KTS TRACK, стенд развал-схождения Bosch, стенды EPS 200, EPS 100, инструмент для ремонта третьей ступени. В планах текущего года — покупка нового дизельного стенда EPS 708.

То есть вхождение в дизельный сегмент и работа в нем связаны с немалыми инвестициями. Но это инвестиции, которые непосредственно приносят прибыль сразу, это инвестиции в будущее, без которых развитие бизнеса невозможно.

— **Что бы вы могли отметить в работе команды Bosch, взаимодействующей с вами?**

— Я могу искренне, совершенно честно и без какого бы то ни было преувеличения сказать, что отдел технической поддержки, который возглавляет Александр Секирин, работает просто отлично! Обратная связь поступает молниеносно, коммуникация на самом высоком уровне. Все вопросы, даже самые сложные, решаются очень быстро.

Также хочу отметить работу регионального менеджера Дмитрия Скакуна — от него всегда вовремя поступает информация и новости обо всем происходящем в Bosch. Это дает нам возможность правильно вести свой бизнес. Замечательные курсы провел в Санкт-Петербурге Кирилл Яковлев. Это то, чего очень не хватает нам, руководителям. Нам всем кажется: мы знаем все, мы самые умные — а оказывается, что это не так. Поэтому курсы по



Дизельный стенд EPS 708

бизнес-тематике, так называемые нетехнические тренинги — по менеджменту, по экономике, по гарантии, — очень нужны.

Эти курсы, созданные на платформе международной программы обучения специалистов «Бош Авто Сервисов» Bosch Service Excellence, позволяют решать самые актуальные задачи, стоящие перед сервисом. Например, курс, посвященный профессиональной приемке, рассказывает о построении эффективного взаимодействия приемки с клиентами и другими участками «Бош Сервиса», раскрывает роль мастера-приемщика в создании загрузки производства и построении эффективных процессов в «Бош Сервисе», формирует навыки профессиональной коммуникации с клиентом и всеми участками «Бош Сервиса», показывает, как надо строить работу со сложными клиентами и управлять конфликтными ситуациями. Ну а самое главное, этот курс учит наиболее эффективным методикам выстраивания отношений с клиентом, формирования лояльности к СТО и бренду «Бош Сервис».

Или курс, посвященный технологиям автомобильной диагностики для технических директоров автосервиса, мастеров-приемщиков, руководителей службы технического контроля. Это именно тренинг по правильному менеджменту. В его рамках мы осваиваем основные технологические этапы проведения системной и моторной диагностики для обеспечения в автосервисе должного технического контроля и рационального сервисного планирования, приобретаем необходимые навыки для последующей работы с техническим персоналом.

Ну вот, мы опять вернулись к обучению. И это понятно, поскольку на современном этапе обучение является краеугольным камнем, определяющим эффективность бизнеса. Это важный процесс в бизнесе, хотя и рискованный — обученные специалисты могут убежать, разное бывает. Но я обучением доволен, и мы будем его продолжать. Я убежден, что сервис, имеющий такой статус, должен прогрессировать во всем. Только в этом вижу залог нашей успешной деятельности в будущем.



Добро пожаловать в Бош Авто Сервис!



Диагностика, запчасти и сервис
от профессионалов крупнейшей в мире
сети автосервисов

www.boschcarservice.ru



Все, что нужно
Вашему автомобилю.



По просьбам покупателей

В России начались продажи Cadillac SRX с двигателем мощностью 249 л. с.

КОМПАНИЯ CADILLAC пошла на встречу российским покупателям, понизив мощность 3,0-литрового двигателя кроссовера SRX с 272 до 249 л. с. Такое нововведение позволит владельцам этой модели существенно уменьшить затраты на ее содержание, оплачивая транспортный налог по более

низкой ставке. Специалистами Cadillac была изменена программа управления силовым агрегатом, в результате чего мощность двигателя снизилась на 23 л. с., однако крутящий момент сохранился на прежнем уровне — 301 Н·м, благодаря чему кроссовер практически не потерял в динамике.

«Веста» вместо «Приоры»

Руководство АвтоВАЗа назвало имя преемницы Lada Priora.

LADA VESTA — так будет называться новый автомобиль класса B, который придет на смену семейству Priora, об этом объявил президент АвтоВАЗа Бу Инге Андерссон. Веста — женское имя, упоминаемое в мифологии разных народов, в том числе древних славян. Оно ассоциируется с домашним очагом, уютом, весной и обновлением природы, а также является легкозапоминающимся и благозвучным. Vesta создана на новой универсальной платформе Lada B, разработанной АвтоВАЗом. Облик модели базируется на ДНК концепт-кара X-Ray — это будет первое серийное воплощение нового фирменного стиля Lada, разработанного бывшим дизайнером Volvo Стивом Маттином. Начало серийного производства Lada Vesta в кузове седан запланировано на конец 2015 года, для чего на заводе уже началась модернизация сборочной линии главного конвейера.

Налетай — подшевели!

Седан Volkswagen Jetta стал доступнее для россиян.

СПЕЦИАЛЬНО для российского рынка выпущена версия Volkswagen Jetta, оснащенная 85-сильным мотором объемом 1,6 литра в сочетании с 5-ступенчатой МКП. Прежде самым слабым мотором «джетты» был 105-сильный агрегат аналогичного объема, и использование двигателя меньшей мощности позволило снизить цену модели на 65 000 руб. В базовой комплектации Conserline такой

седан стоит теперь от 599 000 руб. При этом автомобиль изначально неплохо оснащен: у него есть штатная аудиосистема с CD/MP3-проигрывателем, кондиционер

Climatic, электропакет, шесть подушек безопасности и ABS. Опционально для этой модели можно заказать пакеты Comfort (подогрев передних сидений и центральный замок)

и Technic (противотуманные фары, противоугонная система, центральный замок с дистанционным управлением, индикатор давления воздуха в шинах и омыватель фар).



Выход бестселлера

В России стартовали продажи компактного кроссовера Peugeot 2008.

НОВЫЙ КРОССОВЕР Peugeot — один из самых компактных в своем классе (длина 4,16 м), но при этом он обладает достаточно объемным багажным отделением (360 литров) и вместительным салоном. Отличительной особенностью 2008-го является интеллектуальная система распределения крутящего момента Grip Control, которая улучшает проходимость автомобиля в условиях слабого сцепления колес с дорогой и позволяет водителю самостоятельно

выбирать режим работы системы — снег, грязь, песок или принудительное отключение системы курсовой устойчивости. Комфортное передвижение как в городе, так и за его пределами гарантировано благодаря высокому дорожному просвету, при этом большие зеркала заднего вида обеспечивают отличную видимость, а панорамная стеклянная крыша, доступная в качестве опции, наполнит салон светом. Начальная цена новинки — 649 000 руб.



Выгодная экономия

Комплектаций Hyundai Grand Santa Fe стало больше, а цены — ниже.

ПОМИМО МАКСИМАЛЬНОЙ комплектации High-Tech, доступной с января 2014 года, полноформатный кроссовер Hyundai теперь можно приобрести и в более экономичных, но не беднооснащенных модификациях. Уже в базовой комплектации Family за 1 799 000 руб. кроссовер идет с 197-сильным дизельным двигателем 2.2 CRDi, 6-ступенчатый «автоматом», полным приводом, 18-дюймовыми литыми дисками, датчиком давления в шинах, подогревом передних и задних сидений, а также отделкой салона

натуральной и искусственной кожей. Покупатели Grand Santa Fe в комплектации Style в дополнение к стандартным получают такие опции, как медиасистема с навигатором, 10 динамиками и сабвуфером, коленная подушка безопасности водителя, электропривод задней двери, система бесключевого доступа Smart Key, электронный стояночный тормоз, электрорегулировка сиденья переднего пассажира, память настроек сиденья и внешних зеркал, обогрев руля и фаркоп. Цена данной модификации с дизельным двигателем 2,2 литра — 1 959 000 руб., с бензиновым 3,3-литровым силовым агрегатом — 2 009 000 руб.



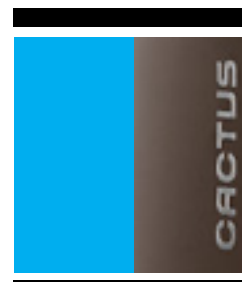
Двойной дебют

Новый Ford Mondeo и обновленный Focus появятся в России в 2015 году.

ПРОИЗВОДСТВО НОВИНОК, как и текущих моделей Focus и Mondeo, будет запущено на заводе Ford Sollers во Всеволожске. Активная подготовка к началу их выпуска начнется со второй половины 2014 года, а первые товарные экземпляры сойдут с конвейера в 2015-м. Новый Mondeo — это первая модель, созданная на глобальной платформе Ford для CD-класса. Она отличается стильным дизайном, уровнем качества отделки интерьера

соответствует премиум-классу. В обновленном Focus, помимо измененного дизайна экстерьера, будет представлена передовая мультимедийная система SYNC 2 с сенсорным экраном высокого разрешения и усовершенствованным голосовым управлением для легкого доступа к аудио, навигации, климат-контролю и мобильным телефонам. Эта модель также станет первым глобальным автомобилем Ford с новой hands free — технологией перпендикулярной парковки, а также усовершенствованной системой автоматического торможения Active City Stop, которая теперь работает на скоростях до 50 км/ч.

«КАКТУС» ВЫРОС



В СЛЕД ЗА ЯРКИМ И НЕОБЫЧНЫМ КОНЦЕПТУАЛЬНЫМ КРОССОВЕРОМ CACTUS КОМПАНИЯ CITROEN ПРЕДСТАВИЛА ОДНОИМЕННУЮ СЕРИЙНУЮ МОДЕЛЬ, КОТОРАЯ ОКАЗАЛАСЬ НЕ МЕНЕЕ ЯРКОЙ, ЧЕМ ЕЕ ЭКСПЕРИМЕНТАЛЬНЫЙ ПРООБРАЗ. МОЖНО СМЕЛО СКАЗАТЬ, ЧТО ЭТО ОДНА ИЗ САМЫХ РЕВОЛЮЦИОННЫХ МОДЕЛЕЙ ФРАНЦУЗСКОГО ПРОИЗВОДИТЕЛЯ СО ВРЕМЕН ЛЕГЕНДАРНОЙ «БОГИНИ» DS19.



НИЗКИЙ ВЕС

«Кактус» — один из самых легких кроссоверов в классе. Его снаряженная — масса всего 965 кг, на два центнера меньше, чем у хэтчбека Citroen C4. Снизить вес модели помог алюминиевый капот, отсутствие механизмов задних стеклоподъемников (окна здесь не опускаются, а лишь приоткрываются вбок), а также неразрезная спинка заднего дивана. Но наибольшей экономии конструкторам удалось добиться в металле, сделав кроссовер на 17 см короче, на 6 см уже и на 1,5 см ниже, чем C4.

ЗАМАНЧИВАЯ ЦЕНА

В Европе продажи Citroen C4 Cactus стартуют летом, но до нас этот кроссовер доберется не раньше следующего года. О стоимости новинки говорить пока рано, но ожидается, что производитель сделает очень заманчивый ценник. И если этот кроссовер будет дешевле хэтчбека Citroen C4, то он станет потенциальным хитом, способным потеснить даже суперпопулярный Renault Duster. Правда, в отличие от последнего, полноприводных модификаций у «кактуса» не предвидится.

ЗАЩИТА КУЗОВА

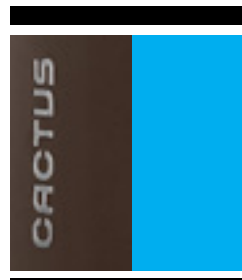
Главной «фишкой» Citroen C4 Cactus являются съемные накладки Airbump, расположенные в самых «травмоопасных» местах кузова — боковинах и углах бампера. Эти защитные элементы изготовлены из пластичного полиуретана, заполненного воздушными ячейками, которые гасят легкие удары. Производитель обещает, что такие накладки позволяют существенно сэкономить на ремонте кузова и быстро освежить внешний вид автомобиля перед продажей.



ФАРЫ

«Трехэтажная» передняя оптика (1-й этаж — противотуманки, 2-й — ближний и дальний свет, 3-й — светодиодные ходовые огни) — характерная черта не только «кактуса», но и всех будущих моделей Citroen. Кстати, схожая «многоэтажность» уже использовалась производителями кроссоверов — достаточно вспомнить Skoda Yeti и Nissan Juke. В обоих случаях такое нестандартное решение подвергалось нападкам многочисленных критиков. Не ждет ли та же участь французов?





НЕОБЫЧНЫЙ САЛОН

Оригинальные интерьерные решения концептуального «кактуса» практически без изменений перекочевали на серийную модель. Среди них — «цельный» передний диван, ремешки вместо ручек дверей, электронные приборы, сенсорный дисплей, заменивший регуляторы климатической системы, и кнопочное управление роботизированной КПП. Эйрбэг переднего пассажира расположен под потолком, что позволило высвободить место для ног, а бардачок сделать более вместительным.



Передняя панель выглядит стильно и лаконично, да и с эргономикой здесь полный порядок



Креативный дизайнерский интерьер Citroen C4 Cactus должен в первую очередь привлечь внимание женщин



Климатическая система управляется при помощи сенсорного экрана. Насколько такое решение оправдано — покажет время

ВМЕСТИТЕЛЬНОСТЬ

Хотя Cactus построен на платформе PF1 (она же легла в основу Citroen C3, C-Elysee, Peugeot 208 и 2008) и формально относится к сегменту В+, по вместительности салона он не уступает моделям гольф-класса. Ведь колесная база у него такая же, как у хетчбэка Citroen C4! А вот размеры его багажника не впечатляют: объем всего 360 литров, как у Peugeot 2008. Размеры грузового отсека можно увеличить, сложив задний диван, правда, складывается он только целиком.



Крышка бардачка расположена не снизу, а сверху передней панели, при этом пассажирский эйрбэг «переехал» на потолок





Свечи для кроссовера

NGK Spark Plug разработала свечи зажигания для кроссовера Renault Captur.

Являясь давним партнером Renault, компания NGK, ведущий мировой производитель компонентов системы зажигания, поставляет продукцию для многих его двигателей, а также для автомобилей Nissan и Dacia, выпускаемых в рамках альянса с Renault.

Для Renault Captur была выбрана свеча зажигания NGK ILKAR7F7G, имеющая иридиевую напайку диаметром 0,6 мм на центральном электроде и платиновую напайку на боковом электроде. Благодаря использованию благородного металла зазор, составляющий 0,7 мм, остается практически неизменным на протяжении всего срока жизни свечей зажигания, составляющего 60 000 км.

Выгодная покупка

Немецкий бренд alca расширяет линейку амортизаторов.

В АССОРТИМЕНТЕ компании alca появились передние и задние газовые амортизаторы для Chevrolet Aveo (T250, T255) и Daewoo Kalos в комплекте с укреплениями. При заказе полной коробки в подарок от alca покупатель получит пару бело-зеленых перчаток, каталог амортизаторов

и плакат размером A2. Предложение действует, пока товар, участвующий в акции, есть в наличии. Кроме того, до конца апреля 2014 года на все амортизаторы alca действует скидка 10 %.



С новым сайтом

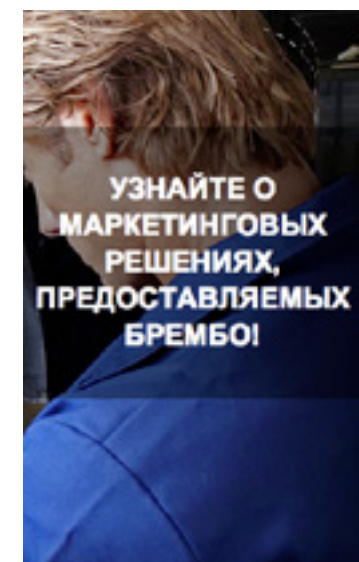
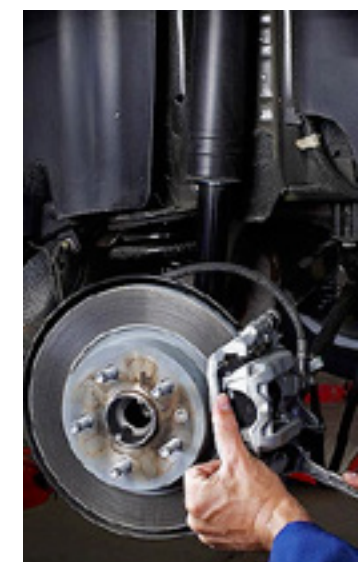
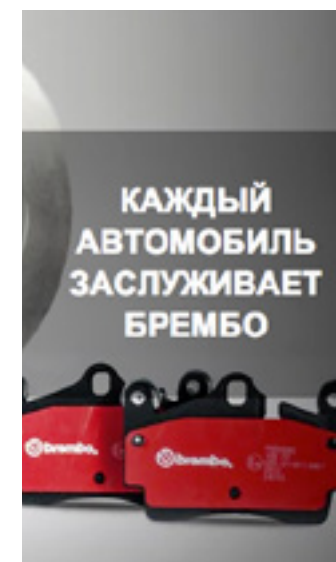
Brembo запускает новый сайт для специалистов рынка запчастей.



ОБЕСПЕЧЕНИЕ КЛИЕНТОВ быстрой, максимально полной и в то же время самой точной информацией по обширному ассортименту выпускаемой продукции — главная цель, преследуемая компанией Brembo при запуске веб-сайта www.bremboparts.com. Новый пор-

тал наполнен технической информацией, включая сборочные диаграммы, чертежи, информационные бюллетени, обновленный каталог, а также дополнительные сервисами, такими как календарь тренингов, обучающие видеоролики и техническая до-

кументация. Еще один ценный раздел посвящен прямой связи с клиентами: Brembo предоставляет возможность узнать о новейших продуктах и рекламных мероприятиях, принять участие в опросах и получить доступ к эксклюзивным техническим материалам



Охладись недорого

В продажу поступили новые модели радиаторов LUZAR.

НОВЫЕ РАДИАТОРЫ охлаждения двигателя предназначены для таких популярных иномарок, как Toyota Land Cruiser 100 (98-) и Toyota RAV4 (06-). Кроме того, в ассортименте продукции LUZAR появился радиатор кондиционера Hyundai Santa Fe (06-). Помимо полной совместимости и взаимозаменяемости с оригинальными радиаторами, новинки радуют доступной ценой.



Луч света

Технология BMW Laser Light появится в серийных автомобилях.

ЭТОЙ ОСЕНЬЮ концерн BMW Group первым в мире запустит в серийное производство автомобиль с фарами на основе новейшей лазерной технологии — им станет гибридный спорткар BMW i8. Опциональная лазерная технология позволяет увеличить дальность освещения до 600 метров, что в два раза больше диапазона современных светоди-



одных фар дальнего света, а также на 30 % сократить расход энергии. У лазерной фары чрезвычайно яркий, схожий с дневным свет, который испускают несколько мощных диодов. Лазерные диоды гораздо меньше обычных: благодаря им, в случае с BMW i8, высота отражателя фары снизилась с 9 до менее 3 см.



Запас прочности

Для автомобилей Opel доступны наконечники рулевых тяг MEYLE-HD.

НАКОНЕЧНИКИ РУЛЕВЫХ тяг MEYLE-HD для Opel Astra H, Zafira B, Meriva A/B отличает повышенная износостойкость, обеспеченная рядом факторов. Один из них — высокоэффективная смазка, которая разработана с учетом совместимости с различными материалами, используемыми в шарнирных соединениях, и поэтому обеспечивает лучшую защиту от износа. Кроме того, в усиленной конструкции наконечника рулевой тяги MEYLE-HD использован шаровой шарнир большего диаметра, который позволил уменьшить поверхностное давление и увеличить срок службы детали. Благодаря всем этим усовершенствованиям наконечник рулевой тяги серии MEYLE-HD служит значительно дольше, чем оригинальный.

Амортизаторы на «Ниву»

НПО «БелМаг» начало производство амортизаторов для ВАЗ-2123.

АМОРТИЗАТОРЫ ДЛЯ «НИВЫ» имеют двухтрубную конструкцию с применением прецизионных клапанов, обеспечивающих необходимые характеристики на сжатие и отбой и их надежную работу в различных режи-

мах эксплуатации. Шток амортизаторов изготавливается из высококачественной легированной стали и подвергается твердому хромированию с зонной обработкой ТВЧ. Уплотнительные кольца производятся из высококачественного полимерного материала (Япония), что обеспечивает необходимую герметичность в течение всего периода эксплуатации. Применяемая синтетическая амортизаторная жидкость, имеющая стабильные характеристики кинематической вязкости, делает работу узла надежной в любых климатических и погодных условиях. Передние амортизаторы комплектуются полным набором крепежа, необходимым для монтажа на автомобиль, задние — резиновыми втулками. Гарантия — 1 год или 50 000 км пробега.

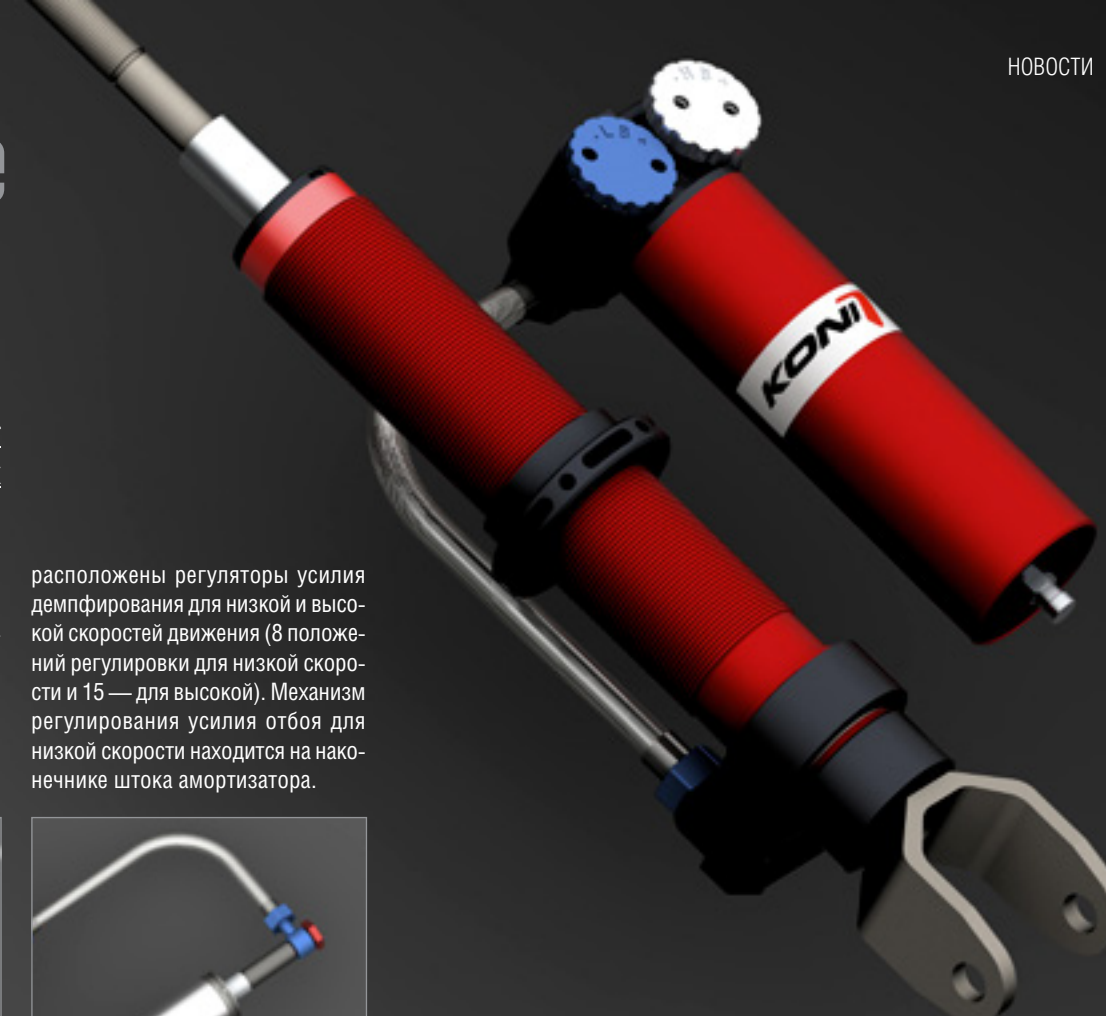
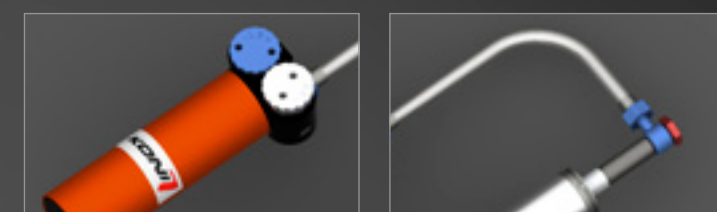


Гоночные KONI

Технология BMW Laser Light появится в серийных автомобилях.

Для точного контроля демпфирующего усилия в гоночных амортизаторах KONI серий 2630 и 2635 используются усовершенствованные и современные регулируемые картриджи, контролирующие открывание и закрывание клапанов отбоя.

На выносном резервуаре расположены регуляторы усилия демпфирования для низкой и высокой скоростей движения (8 положений регулировки для низкой скорости и 15 — для высокой). Механизм регулирования усилия отбоя для низкой скорости находится на наконечнике штока амортизатора.



FEDERAL MOGUL
CAMPUS
 WWW.FMCAMPUS.EU



Акция!!!
 Первые 100 зарегистрировавшихся пользователей F-M Campus, которые успешно сдали экзамен с 17 марта по 20 апреля 2014 г. всех 4-х модулей обучения по тормозной системе и суммарно набравшие максимальное количество баллов, получат ценные призы от компании Federal-Mogul.
 Объявление победителей и вручение призов – 1 Мая 2014 г. на сайте www.fm-plus.net

Призы:
 1 место - iPhone 5S (64Gb) 3 место - iPad mini (64Gb)
 2 место - iPad Retina (128Gb) 4 место - iPod touch 5 (64Gb)
 5- 8 места - iPod nano 7 (16Gb)
 9 - 13 места - Акустическая система Jawbone Jambox
 14 - 100 место - F-M CAMPUS USB 16 Гб

FM+
 www.fm-plus.net
 Покупая продукцию Federal-Mogul - получайте призы от компании!
 С нашими приложениями еще проще вводить штрих коды, скачивайте их для iPhone и Android бесплатно.
 Как использовать приложение?

ЖЕНСКОЕ ДЕЛО

ФЕМИНИЗАЦИЯ ПРОНИКЛА ВО ВСЕ СФЕРЫ СОВРЕМЕННОГО ОБЩЕСТВА. ЕДВА ЛИ НЕ ПОСЛЕДНИМ ПЛАЦДАРМОМ, КОТОРЫЙ МУЖЧИНЫ СДАЛИ ЖЕНЩИНАМ (НЕ БЕЗ БОЯ), ОКАЗАЛОСЬ ВОДИТЕЛЬСКОЕ КРЕСЛО.

Текст: *Михаил Котов*



Когда дело касается вождения автомобиля, большинство мужчин, несмотря на все достижения феминизма, с удивительным единодушием отказываются признавать равноправие полов, видя в женщине за рулем если не своего личного врага, то как минимум угрозу для общества. Однако статистика показывает обратное: женщины водят машину намного аккуратнее мужчин, избегая умышленного нарушения ПДД и значительно реже попадая в серьезные аварии. К тому же женщина-водитель — отнюдь не феномен последних пары десятилетий: представительницы прекрасного пола начали осваивать руль с самого начала автомобильной эры, с тех пор добившись немалых успехов на этом поприще.

конструктора Карла Бенца. Именно она 5 августа 1888 года тайно от супруга отправилась в гости к родственникам на его изобретении — первой в мире самоходной повозке с двигателем внутреннего сгорания. Трехколесное детище Бенца, представлявшее собой модифицированную прогулочную карету с маломощным одноцилиндровым мотором, не очень подходило для дальних поездок. А проехать предстояло немало: от родного Мангейма до Пфорцгейма, где жила родня Берты, было более сотни километров. По нынешним меркам это не расстояние, но для конца XIX века подобный вояж был серьезным путешествием. Тем не менее Берта Бенц решилась на авантюру и, взяв себе в помощники двух сыновей, ранним утром отправилась в путь. Надо сказать, приключенное выдалось еще то, но благодаря своей смекалке и находчивости, а также помощи добрых людей Берта с честью выдержала испытание. Засорившийся в пути бензопровод она прочищала булавкой от шляпки, оплавившиеся провода системы зажигания изолировала резинкой от чулок, а к ремонту стертых тормозных накладок привлекла кузнеца одной из придорожных мастерских. Путешествие заняло целый день, и в Пфорцгейм повозка Бенца въехала уже после наступления темноты, вызвав переполох среди немногочисленной подгулявшей публики. Высадка инопланетян наверняка произвела бы меньший эффект, чем светская дама, управлявшая диковинным безлошадным экипажем!

«ДАЛЬНОБОЙЩИЦЫ»

Первой женщиной, проехавшей за рулем автомобиля значительное расстояние, стала Берта Бенц — жена немецкого



Путешествие Берты, доказавшей, что женщина может справляться с машиной не хуже мужчин, положило начало еще более смелым поступкам представительниц прекрасного пола. Так, в 1909 году американка Эллис Ремзи пересекла за рулем автомобиля Соединенные Штаты Америки с востока на запад — от Нью-Йорка до Сан-Франциско. А в 1927 году дочь немецкого олигарха Гуго Стинесса, Кларенол Стиннес, отправилась в кругосветное автопутешествие. Управляя Adler Standard 6, за два года она проехала почти 47 тыс. километров, преодолев российское бездорожье, американские высокогорья и даже полярные льды. Отважная женщина стала национальной героиней: ее имя не сходило с первых полос газет, а тогдашний президент США Герберт Гувер удостоил мисс Стиннес аудиенции в Белом доме. На этом фоне даже трансфриканский автопробег, впервые совершенный в 1938 году немецкой журналисткой Ильзой Лундберг, выглядит приятной прогулкой. Тем более что путешествовала Ильза пусть и по Ливийской пустыне, но все-таки в компании своего мужа, журналиста Тео Рокенфеллера.

ОТ БОЛИДА ДО ТАНКА

Не оставались женщины в стороне и от автоспортивных состязаний.



Первой официальной победительницей автомобильных гонок была признана чешка Элизабет Юнек, взошедшая на высшую ступень пьедестала европейского Гран-при в 1927 году. Совладать с настоящим болидом «Формулы-1» сможет далеко не каждый профессиональный гонщик, но это не остановило американку Сару Фишер, которая стала первой женщиной, принятой в «формульную» команду. Правда, участвовать в гонках ей не довелось — она селась за руль болидов только во время тестовых заездов. Зато француженка Мишель Мутон, также выбравшая карьеру автогонщицы, не только принимала активное участие в ралли, но и сумела получить титул победителя World Rally Championship, став первой и единственной женщиной, выигравшей это престижное состязание. Но еще большего успеха добилась немка Ютта Кляйншмидт, одержавшая победу в невероятно трудной гонке Париж — Дакар, а также неоднократно приходившей к финишу второй.

Пока на Западе женщины самоутверждались за рулем спортивных болидов, в Советском Союзе «слабый пол» постигал тяжелую технику: трактора и даже танки. Когда во времена освоения целины и войны с фашистскими оккупантами стране не хватало водителей, женщинам не оставалось ничего другого, как овладевать типично мужской профессией. И здесь есть свои героини. Например, Прасковья Ангелина, которая в 1933 году организовала женскую тракторную бригаду, или Мария Октябрьская, построившая в 1943 году на свои сбережения танк и лично отправившаяся на нем в бой, чтобы отомстить фашистам за смерть мужа. Интересно, что в Германии в это время водители-женщины практически исчезли — нацистская идеология подразумевала торжество патриархального уклада, и борьба за равноправие по понятным причинам была неактуальна.

СДЕЛАНО С ЛЮБОВЬЮ



Стремление к удобству и комфорту у женщин в крови, поэтому владелицы автомобилей никогда не оставляли попыток усовершенствовать свое транспортное средство. Так, американке Долорес Джонс надоело слушать громкий звук выхлопа мотора, и она сконструировала глушитель. Ее соотечественница Катрин Блодгетт изобрела антибликовое покрытие, выяснив, что тончайшая маслянистая пленка, нанесенная на стекло, позволяет эффективно противостоять отражению света. Еще одна жительница США, Мэри Андерсон, намучившись в дождливую погоду, запатентовала специальные резиновые щетки, которые

убирали с лобового стекла капли воды. Правда, привод таких щеток был ручным, что значительно усложняло их использование на ходу, поэтому позже их оснастили электроприводом. Авторство данного усовершенствования также принадлежит женщине — ее звали Шарлотта Бриджвуд. По легенде, женщина также имеет отношение к изобретению электростартера, хотя и косвенное. Его создатель Чарльз Кеттеринг как-то выслушал душещипательную историю от своего приятеля о том, как тот сломал себе челюсть, пытаясь завести машину одной дамы: вращая «кривой стартер», он оступился и ударился о железную рукоятку, едва не

ТАКСИСТ В ЮБКЕ

Первая женщина-таксист появилась в Германии в 1908 году. Ею стала Элизабет фон Папп, после смерти мужа вынужденная одна поднимать своих детей. Она успешно окончила берлинскую школу водителей такси и выехала в поисках заработка на улицы столицы Германии в открытом Adler. Но общественность, в особенности другие таксисты, не оценила отважного поступка Элизабет. Долгое время ей приходилось терпеть всевозможные нападки и оскорбления, пока примеру фон Папп не последовали другие представительницы прекрасного пола, и образ женщины-таксиста перестал быть чем-то из ряда вон выходящим.

лишившись зубов. Вскоре после этого Кеттеринг придумал ставить на машину электромотор, вращающий коленвал двигателя во время его запуска.

Но самый ощутимый вклад женщины внесли в конструкцию автомобилей Volvo. Взяв в расчет, что более половины покупателей продукции этого бренда — женщины, руководство шведской компании решило создать исключительную модель, в которой бы максимально учитывались требования представительниц прекрасного пола. Для чистоты эксперимента из команды разработчиков машины были исключены мужчины — все нюансы конструкции, эргономики и дизайна отработывались в чисто женском коллективе. Результат их многомесячной работы — концепт Volvo YCC (Your Concept Car) — был представлен в марте 2004 года на автосалоне в Женеве. Этот автомобиль отличался исключительно «дружественным» интерфейсом с минимальным количеством кнопок в салоне, а также натуральными материалами отделки с цветочными орнаментами. На кузов машины нанесли грязезащитное покрытие на основе тефлона, а горловину для заливки жидкости стеклоомы-

Работы над концептом Volvo YCC начались в 2002 году, а в 2004-м был представлен «живой» прототип

Подъемная дверь и опускающийся порог облегчают посадку

Руководители проекта YCC — штатные сотрудницы корпорации Volvo. Всего в проекте было занято 120 человек



вателей вывели из-под капота наружу. А еще этот автомобиль должен был доставлять минимум хлопот, связанных с ремонтом и обслуживанием, информируя водителя о необходимости замены масла или тормозных колодок, а также автоматически связываясь с сервисом при возникновении неисправностей. И хотя YCC так и остался концептом, многие его идеи нашли воплощение в серийных моделях Volvo.

Сиденья покрыты съемными чехлами из натуральных материалов

Между передними сиденьями размещен вместительный отсек для хранения



РЕМОНТИРУЕМ ВМЯТИНЫ БЕЗ ПОКРАСКИ

К СОЖАЛЕНИЮ, РАЗНООБРАЗНЫЕ ПОВРЕЖДЕНИЯ КУЗОВА АВТОМОБИЛЯ СЕГОДНЯ В УСЛОВИЯХ ЧРЕЗВЫЧАЙНО НАПРЯЖЕННОГО ТРАФИКА — ДАЛЕКО НЕ РЕДКОСТЬ. И ЗАЧАСТУЮ БЫВАЕТ ОЧЕНЬ ОБИДНО, ЧТО ИЗ-ЗА ДОВОЛЬНО-ТАКИ НЕЗНАЧИТЕЛЬНОГО ПО ПЛОЩАДИ ДЕФЕКТА, ПРИ КОТОРОМ НЕ ПОСТРАДАЛА ЦЕЛОСТНОСТЬ ЗАВОДСКОГО ЛАКОКРАСОЧНОГО ПОКРЫТИЯ, ПРИХОДИТСЯ ПЕРЕКРАШИВАТЬ ВСЮ КУЗОВНУЮ ДЕТАЛЬ ЦЕЛИКОМ. ДА МАЛО ТОГО, НУЖНО ЕЩЕ ВЫПОЛНИТЬ АРМАТУРНЫЕ РАБОТЫ, ЗАТРАТИТЬ РАСХОДНЫЕ МАТЕРИАЛЫ, ПОДКЛЮЧИТЬ К ПРОЦЕССУ РЕМОНТА МАЛЯРА И КОЛОРИСТА... НЕУЖЕЛИ НЕЛЬЗЯ ОБОЙТИСЬ НЕКИМ ЛОКАЛЬНЫМ РЕМОНТОМ БЕЗ ПОКРАСКИ?

Текст: *Сергей Скоробогатов*

Этим вопросом специалисты кузовного ремонта задавались уже много лет. И в один прекрасный момент такая технология — технология ремонта вмятин на кузове автомобиля без повреждения лакокрасочного покрытия — появилась. Более того, с течением времени она успешно заняла свою нишу в автомобильном бизнесе. По-английски ее название звучит как Paintless Dent Removal (PDR).

Беспокрасочная технология удаления вмятин на кузове автомобиля совершенствовалась на протяжении многих лет. Исторически так сложилось, что всемирно признанным лидером и законодателем моды в этой технологии являются Соединенные Штаты Америки. В США много компаний, которые продают технологию и инструмент PDR, но серьезных производителей инструмента всего несколько: это A-1 и Dent Magick. Лидеры по продажам и обучению — такие учебные центры, как Rightlook и Ding King.

Широкое распространение данная технология получила благодаря внедрению в автоиндустрию Германии и США новых лакокрасочных покрытий, в основе которых лежат полимерные соединения. Даже при достаточно сильных деформациях кузова прочная, но гибкая структура полимерных покрытий сохраняется, что делает возможным реализацию Paintless Dent Removal. А тот факт, что в последние десять лет для изготовления автомобилей применяются более тонкие, но прочные металлы, позволил этой технологии значительно заменить стандартные кузовные работы.

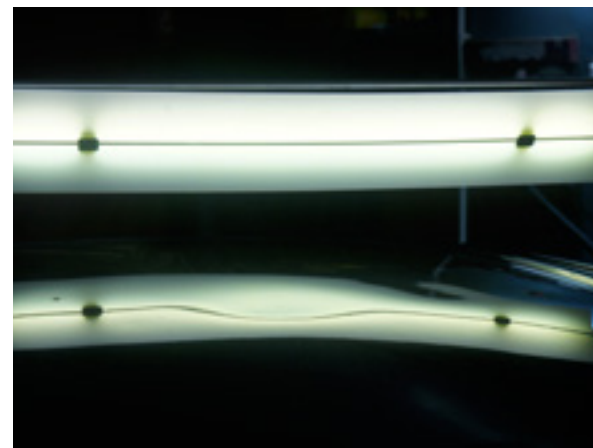
Искажение отражения лампы помогает лучше диагностировать дефект

Суть технологии достаточно проста. А эффективность — потрясающая. Во-первых, не нужно перекрашивать деталь, имеющую банальную вмятину, которая портит внешний вид. Во-вторых, не требуется значительных временных затрат, весь ремонт по технологии занимает около часа-полутора. Технические центры берут на вооружение данную технологию и с успехом применяют ее, нередко дополняя имеющиеся традиционные технологии ремонта кузова и тем самым повышая качество кузовного ремонта на выходе.

Надо сразу отметить, что технология Paintless Dent Removal имеет свои особенности, и без предварительного обучения овладеть ею нельзя. В этой публикации мы не собираемся учить вас правильно работать, хотя уверены в том, что она способна помочь вам в овладении всеми нюансами технологии. В гораздо большей степени мы хотим показать вам, насколько действенны методы Paintless Dent Removal и насколько прост сам процесс выправления вмятины, при условии что за выполнение работы берется подготовленный профессионал.

Ну а вначале, как обычно, давайте познакомимся с инструментальной базой. В комплект ручного инструмента и необходимых для работы аксессуаров, позволяющих мастеру ремонтировать вмятины различных размеров в труднодоступных плоскостях, входят крючки или рычаги. Это основной ручной инструмент различной конфигурации с различными окончаниями: округлыми, плоскими, ножевидными и т.д. Различны также диаметр и изгиб стержня,

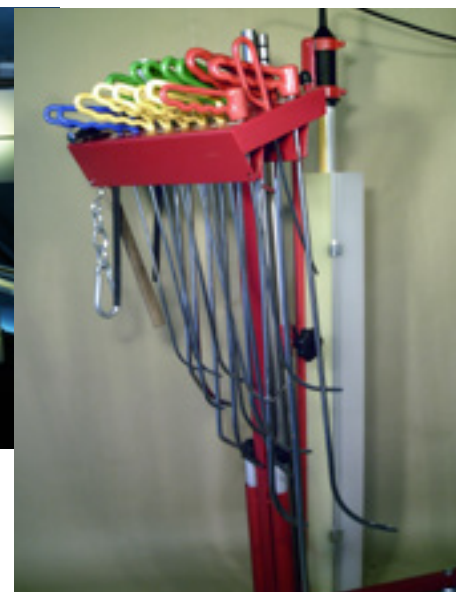
В процессе выполнения работ очень важно внимательно следить за происходящим. Лампа помогает точно оценить степень выправления вмятины



что позволяет производить воздействие под разным углом.

Применение того или иного рычага обусловлено размером и местом расположения вмятины. В каждом конкретном случае и на различных этапах ремонтного воздействия подготовленный мастер выбирает для работы определенный рычаг.

Кроме того, в комплект оснащения входит нож для снятия герметика и лампа на 12 вольт с вакуумным фиксатором. Она устанавливается под любым удобным углом для более наглядного, яркого выявления дефекта и обозначения зоны ремонта. Ведь в первую очередь мастер должен видеть дефект на кузове, и в этом ему помогает специальное освещение лампы. Лампа может быть небольшой, на вакуумной опоре



Комплект инструмента вместе с лампой

Выполнение работ требует особой аккуратности

и устанавливаться практически на любую деталь для удобства в работе, а может быть большой стационарной, на передвижной платформе — для работы с большими повреждениями на всех деталях, в том числе и на крыше.

В виде полос на дефекте лампа показывает искажения своего отражения. Мастер видит эти недостатки и, применяя инструмент и технологию PDR, приводит деталь к первоначальному положению, убирая дефект в непосредственном месте повреждения в короткие сроки, при этом лакокрасочное покрытие сохраняется. В завершение работ мастер применяет лампу для окончательного осмотра места повреждения под разными углами с разных сторон, чтобы убедиться в отсутствии погрешности в ремонте.

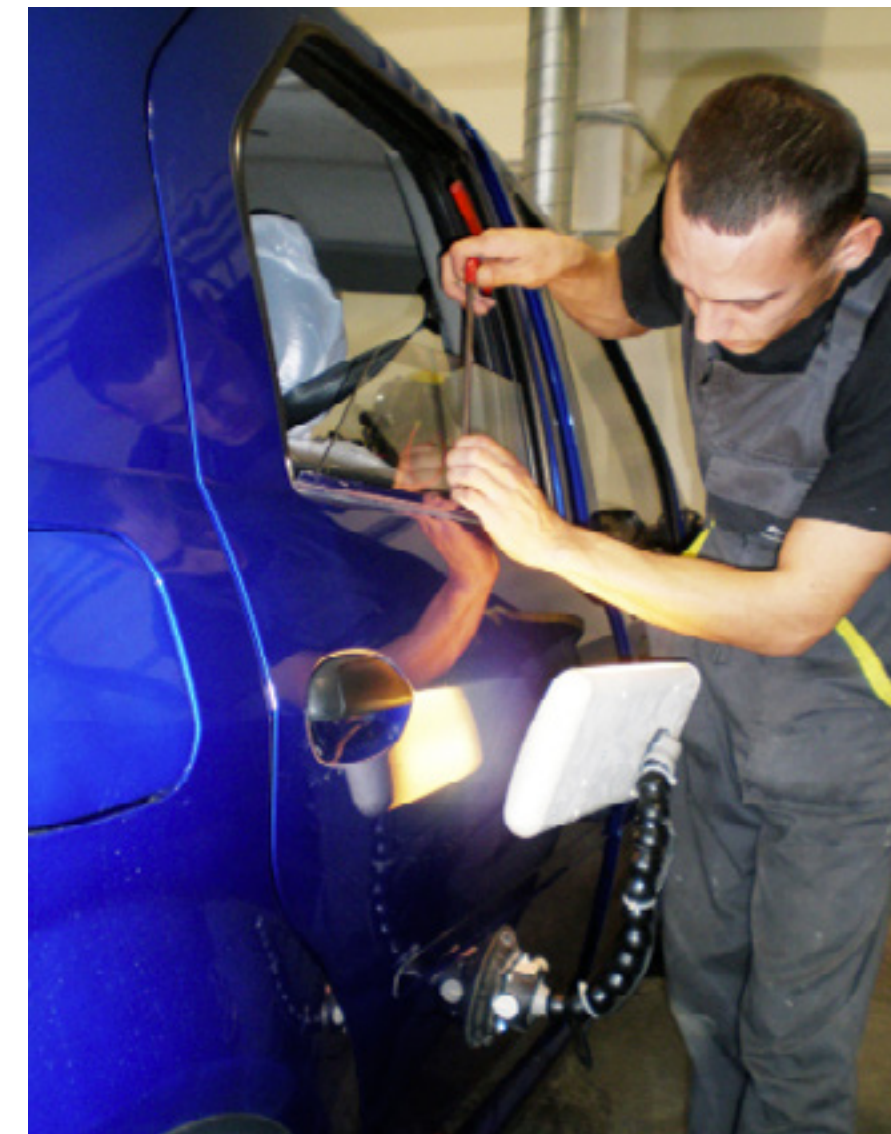
Для работы с дверьми применяется специальный экран, который вставляется в межпанельное пространство для защиты стекла. К тому же это пространство можно увеличить специальными расширителями. Тем самым мастер получает возможность производить ремонтное воздействие, не разбирая двери.

Не обойтись без фторопластового отбойника для устранения внешних повреждений, то есть для осадки металла без повреждения лакокрасочного покрытия.

В комплект аксессуаров также входит опора для работы с крышей. Она фиксируется в дверном проеме. Опираясь на крючок, мастер может в удобном положении применять инструмент, производить работу с внутренней стороны крыши через дверной проем.

Еще есть:

- съемник для демонтажа обшивки — клипсер;
- фиксатор двери в приоткрытом состоянии (применяется при выправлении вмятины в двери; дверь остается открытой под нужным углом);
- телескопический подкапотный амортизатор (применяется для того, чтобы при работе с капотом держать его приоткрытым под определенным углом; устанавливается на твердую опору, фиксируется с помощью крючка);
- комплект специальных сверл под инструмент определенного диаметра. Они применяются в том случае, когда невозможно произвести ремонтное



воздействие через штатные технологические отверстия. Мастер в удобном для него месте делает сверление, в которое впоследствии устанавливаются специальные заглушки. Таким образом, на кузовных панелях не остается никаких следов ремонта, эстетика кузова не нарушается;

- комплект заглушек;
- универсальное сверло-фреза для высверливания отверстий различного диаметра — от минимального до максимального;

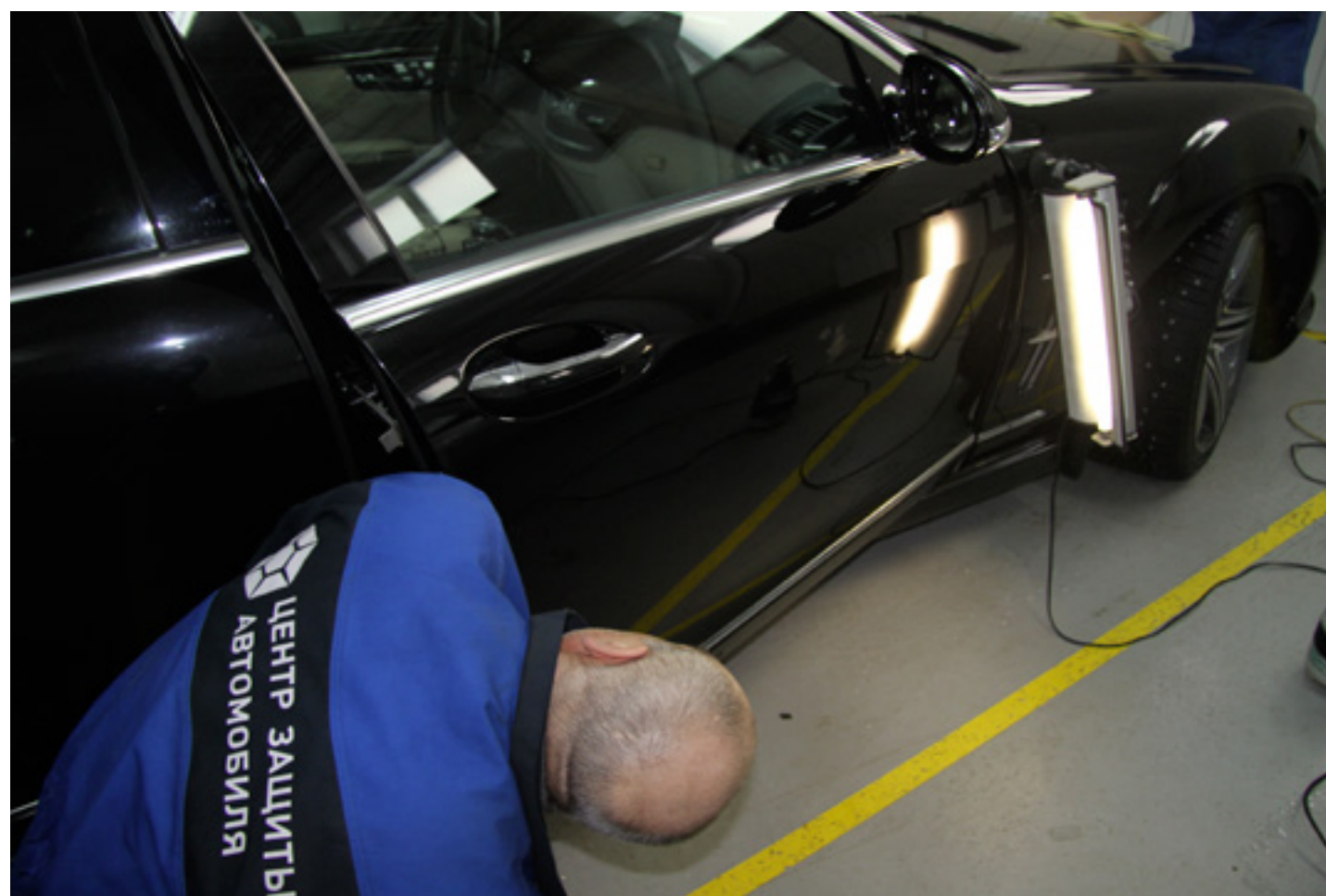
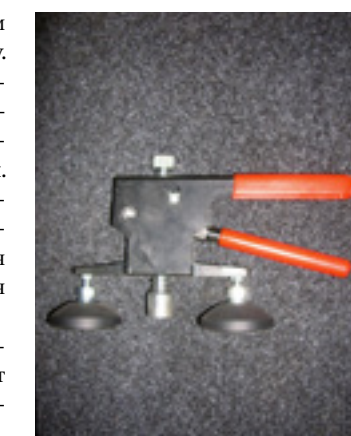
• минифильтер для исправления вмятин, к которым нет внутреннего доступа; устанавливается на вмятину.

Компактность и удобство инструмента, используемого в ремонте, позволит выполнять работы не только стационарно, но и на выезде непосредственно к заказчику, что, естественно, является большим плюсом.

Прежде чем приступить к работе, оценивается степень повреждения и определяются пути и шаги ремонтного воздействия. После этого демонтируется обшивка и устанавливается лампа под удобным для наблюдения за поведением вмятины углом.

Основой технологии является принцип восстановления поврежденной поверхности за счет воздействия с внутренней стороны деталей. Металл имеет свою молекулярную память, которая

Минифильтер, с помощью которого вмятина устраняется путем притягивания искривленной поверхности





Подобные повреждения с помощью технологии Paintless Dent Removal, конечно же, выправить нельзя

Насадки и минифильтер



и позволяет устранить вмятины на кузове без покраски, если соблюдены следующие условия: при повреждении отсутствует подтянутость металла и нет повреждения лакокрасочного покрытия. Но учтите: крупные сколы, глубокие царапины не позволяют обеспечить полное восстановление и требуют обычных покрасочных работ. Оценить приемлемость той или иной технологии ремонта в каждом конкретном случае можно, только видя повреждение.

Инструмент позволяет добраться до поврежденного участка через технологические отверстия в кузове автомобиля и путем выдавливания придать поверхности первоначальную форму. Каждый крючок, как уже было отмечено, предназначен для определенного места. Мастер индивидуально определяет в каждом конкретном случае, каким инструментом работать, в зависимости от формы, размера и расположения вмятины.

На начальном этапе мастер ищет удобный для работы доступ к вмятине. Воздействует на нее. Проверяет и смотрит, как она себя ведет при том или ином нажатии изнутри.

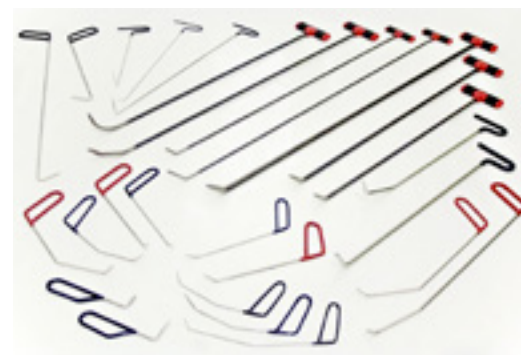
В первую очередь мастер должен видеть дефект на кузове, в этом ему помогает лампа.

Неизбежно возникает напряжение металла. Оно снимается посредством уже упоминавшегося фторопластового отбойника. Для этого обстукиваем отбойником вокруг дефекта. В некоторых местах металл может подниматься, и его надо опустить.

Иногда в ходе предварительного анализа повреждения мастер приходит к выводу, что для обеспечения более удобного доступа к вмятине нужно демонтировать отдельные внешние или внутренние декоративные (функциональные) детали, например фары, обшивку, молдинги и проч., и производить ремонтное воздействие через их штатное посадочное место. Это не страшно и лишь незначительно усложняет реализацию технологии: для мастера самое главное — найти удобный доступ к вмятине.

Производя технологическое давление на место повреждения определенным инструментом с внутренней стороны, мастер тем самым помогает металлу приобрести первоначальное положение, которое было до повреждения. Специальная подготовка и постоянные практические занятия позволяют мастеру стать специалистом в ремонте вмятин без покраски.

Находя инструментом внутри полости оптимальное место воздействия, мастер давит этим инструментом, тем самым убирая вмятину. Можно



сказать, плавными технологическими нажатиями инструмента делается «массаж» поврежденному участку.

В определенных моментах, в зависимости от удобства и необходимости, ручной инструмент меняется по мере того, как вмятина выправляется. Время от времени может потребоваться обмотать окончания рычагов для того, чтобы, во-первых, не повредить поверхность, а во-вторых, для того, чтобы увеличить площадь воздействия. Используем для этого обыкновенный скотч на тканевой основе.

При появлении выпуклости, возвышенности, бугорка мастер осаживает металл опять же фторопластовым отбойником. После ремонта не будет видно ни следов ремонта, ни самой вмятины (вмятина удаляется на любых плоскостях, в том числе и на изогнутых, и на ребрах жесткости).

Для того чтобы полностью устранить следы ремонтного воздействия, проводится финишная полировка. Для нее применяется 2000-й абразив с водичкой — используя абразивную пасту, проходим зону ремонта полировальной машинкой.

При отсутствии доступа применяется иная технология и используется минифильтер, с помощью которого вмятина устраняется путем притягивания искривленной поверхности. Для этого в центральной зоне вмятины приклеивается специальный пистон. Для того чтобы обеспечить плотное приклеивание пистона к ремонтируемой поверхности, ее необходимо тщательно обезжирить. Проводить эти действия надо достаточно оперативно, поскольку клей быстро застывает.

В течение примерно десяти минут происходит процесс полимеризации. Надо выдержать это время, прежде чем продолжить выполнение операции, для того чтобы создалась достаточная адгезия и пистон надежно зафиксировался. В противном случае высок риск самых негативных последствий — от



Лампа на передвижной платформе для работы с большими повреждениями на всех деталях, в том числе и крыше

Выправление с применением минифильтера

невозможности произвести правку поверхности до нарушения целостности лакокрасочного слоя.

Затем минифильтером подтягиваем пистон. Пистон отстреливает, остается только клей, который снимается спиртовым раствором. При этом целостность лакокрасочного слоя не нарушается, а вмятина значительно уменьшается. Повторив процедуру несколько раз, можно устранить вмятину полностью.

Как показывает практика, наиболее удобны в использовании минифильтеры, имеющие обрезиненные опорные ножки,двигающиеся на шарнирах во все стороны, тем самым подстраиваясь к изогнутым поверхностям. К тому же хорошо, если отверстие для грибка у минифильтера круглое, а не квадратное, что позволяет работать также под углами, не повреждая клеевых грибков.

Приступая к реализации данного метода, также важно помнить, что на старых машинах, на машинах с небольшими повреждениями лакокрасочного покрытия применять его для выправления вмятин надо крайне осторожно. А на участках с явными повреждениями лакокрасочного слоя его применение вообще не допускается.

Как видим, технология действительно довольно-таки проста в применении и весьма эффективна.



Тюнинг для руля

Компания AIRLINE выпустила новую серию оплеток на руль.



КАЖДАЯ МОДЕЛЬ оплетки AIRLINE отличается оригинальным дизайном и выполнена из высококачественных материалов — искусственной кожи, спонжа, искусственной замши и меха. Богатый ассортимент, включающий зимние, летние, женские и мужские модели, позволит автомобилистам выбрать оплетку по своему вкусу. Рекомендованная розничная цена — от 230 руб.

Ручной «крокодил»

Профессиональный стартовый кабель HEYNER решит проблемы с запуском мотора.

СТАРТОВЫЙ КАБЕЛЬ HEYNER с заземленным мостом в клеммах и блоком защиты от пиковых токов обеспечит уверенность в автомобиле при любых перепадах температуры. Полностью изолированные медные зажимы Akku Energy оснащены заземлением Voltage Peak Protection для удвоения проводимости и защиты чувствительной электроники автомобиля. Провода покрыты прочной ПВХ-оболочкой, что делает их стойкими к маслам, кислотам, а также морозу и механическим повреждениям.



Навигация без проблем

Bosch разработал новое поколение инерционных датчиков для навигаторов.

КОМБИНИРОВАННЫЙ ИНЕРЦИОННЫЙ датчик Bosch SMI130, способный определять ускорение по всем трем пространственным измерениям и угловую скорость вокруг всех осей, имеет два ключевых преимущества. Во-первых, он способен прийти на помощь пользователям навигаторов при отсутствии устойчивого GPS-сигнала — например, в туннелях, на улицах с плотной застройкой высотными зданиями, а также на бездорожье. Используя информацию о скорости автомобиля, датчик угловой скорости сообщает данные, необходимые для определения точного местоположения транспортного средства в соответствии с математическим расчетом, основанным на вычислениях пройденного пути относительно известных исходных координат и параметров движения. Во-вторых, системы навигации могут использовать данные об ускорении, чтобы узнать, вверх или вниз движется автомобиль, а затем определить положение машины по высоте, что особенно важно для ориентации на многоуровневых развязках.

Нанощетки

Немецкий бренд alca представил бескаркасные щетки с применением нанотехнологий.

РЕЗИНКА ЩЕТОК alca Super Flat изготовлена с применением нанографита, который существенно увеличивает срок ее службы и повышает качество очистки стекла. Длительный ресурс щеток, поддерживающих 1 500 000 движений, подтвержден лабораторией Detroit Testing Laboratory, Inc. (США). Для придания конструкции дополнительной аэродинамичности, а также защиты от обледенения и коррозии оцинкованная металлическая пружина щеток покрыта резиновым спойлером. А имеющиеся в комплекте адаптеры позволяют установить щетки на любой автомобиль.



Заботливым родителям

АВТОКРЕСЕЛА SPARCO SP/DK-350 (F 1000 K), относящиеся к возрастной группе 1/2/3, появились на российском рынке впервые. Их главная особенность — специальные ортопедические вкладки, разработанные с участием итальянских врачей-ортопедов. Кроме того, у этих автокресел есть система откидывания, позволяющая в зависимости от роста ребенка отрегулировать кресло

Sparco предлагает детские автокресла по доступной цене.

по высоте. Для крепления кресел используется штатный ремень безопасности, что делает их универсальными для всех автомобилей. Такие модели не уступают в безопасности автокреслам с креплениями Isofix, но при этом их стоимость существенно ниже. Именно на это сделали ставку инженеры Sparco, разрабатывающие продукцию для пилотов «Формулы-1».



ЕДЕМ ЗА ГОРОД



ТЕСТ
АВТОМОБИЛЬНОГО
ХОЛОДИЛЬНИКА
AVS CC-24WB

Получив внушительного размера посылку, мы сначала усомнились: а то ли изделие нам доставили, не произошло ли какой ошибки? Но нет, все правильно — перед нами автохолодильник AVS CC-24WB.

По габаритам и массе этот прибор несколько выбивается из ряда автохолодильников,

качественных, внешне холодильник выглядит неплохо. Правда, белый пластик на практике оказался не слишком практичен: товарищ, державший недавно шампур с шашлыками и несколько раз открывавший и закрывавший руками крышку, оставил на ней некрасивые отметины, которые придется отмывать. Крышка, впрочем, прилегает плотно и фиксируется вполне надежно. Но замка здесь нет — только фиксатор со сферической защелкой, что не гарантирует нештатного открывания в случае опрокидывания. Хотя в ходе наших испытаний крышка выдержала нагрузку из продуктов массой 7,5 кг и при переворачивании холодильника не открылась.

Заявленный объем холодильной камеры (24 литра) соответствует действительности: по нашим измерениям ее размеры составили 44,5 см в длину, 24,5 см в ширину и 24,5 см в глубину. Что на практике позволяет вместить, например, до 18 полулитровых алюминиевых банок либо 3 двухлитровые пластиковые бутылки, и еще остается свободное место для всякой мелочевки вроде мороженого.

ИСПЫТАНИЯ

Мы синтезировали один из самых распространенных сценариев использования автохолодильника: покупка в супермаркете

уже охлажденных продуктов и доставка их к месту пикника. В этом тесте нами были использованы: 5 пластиковых бутылок по 0,5 литра, 2 бутылки по 1,5 литра, 1 «картонная» упаковка емкостью 1 литр, 1 стеклянная литровая бутылка. Продукты имели температуру порядка +6 °С. Температура в холодильнике была задана -1 °С.

Кстати, заметим, что модуль управления у AVS CC-24WB очень удобный и информативный, напоминающий таковой у бытовых холодильников. Крупные синие цифры индикатора температуры и выпуклые кнопки установки производят впечатление чего-то очень хорошо знакомого, поэтому разобраться тут можно даже без инструкции. И еще на панели управления есть порт USB, от которого можно заряжать мобильные устройства (проверено!).

Итак, начали. Время 14:29, на панели холодильника +22 °С (температура продуктов около

выдерживается честно — на стенках холодильной камеры появился лед.

Затем холодильник был отключен от питания. И через час, в 20:35, температура в отсеке составила уже +10 °С. Но потом повышалась уже более медленно: в 21:57 зафиксировано +13 °С.

С этого момента холодильник был подключен к тестовому источнику питания — пусковому аккумулятору емкостью 10 А/ч, имеющему цифровой индикатор заряда.

Спустя 20 минут (в 22:17) температура в камере холодильника была +6 °С, а индикатор уровня заряда тестовой АКБ снизился наполовину, до 50 %.

Таким образом, по «ориентировочным» расчетам, потребление холодильника составляет порядка 15 А/ч, что означает, что за час работы в режиме охлаждения холодильник «съест» около четверти от емкости стандартного аккумулятора легкового автомобиля.



+6 °С). Охлаждение до «стандартного» прошло достаточно быстро: в 15:25 температура была +3 °С. На этом этапе в камеру был добавлен брикет мороженого (около 0 °С). И далее: температуры +1 °С удалось достичь в 17:38, а заданные -1 °С были набраны в 19:33. Отрицательная температура, заметим,

РЕЗЮМЕ

Чуть более габаритный и прожорливый, но при этом более мощный, чем типичные автомобильные холодильники. Хороший вариант для однодневных пикников и отличный вариант для кемпингов, где есть питание от сети 220 В.

AVS CC-24WB

Габариты / масса	540*340*330 мм / 9,5 кг
Объем камеры	24 литра
Питание	220 В / 12 В
Технология	Бескомпрессорный, модуль Пельтье
Охлаждение USB заявленная фактическая	22—25 °С от внешней температуры, максимальная — -2 °С
Нагревание	До +65
Мощность	Охлаждение — 65 Вт (нагрузка для 12 В — 5,4 А), нагрев — 57 Вт
Дополнительно	USB-порт
Цена	6350 руб.



имея размеры 54*34*33 см и вес в 9,5 кг, что несколько превышает «стандарты». Можно сказать, что данная модель является не типичным автохолодильником, а, скорее, портативным холодильником, способным работать от сети как 220 В, так и 12 В и имеющим адаптер для гнезда прикуривателя.

Качество исполнения и материалы корпуса можно в целом оценить на четыре по пятибалльной системе. Пластики производят впечатление достаточно



ТЕБЕ ПОВЕРЯТ

ВИДЕОРЕГИСТРАТОР AVS VR-855-A7

- РАЗРЕШЕНИЕ: SUPER HD 2304*1296
- УГОЛ ОБЗОРА: 170° С ФУНКЦИЕЙ DEWARP
- ИНТЕРФЕЙС: USB 2.0/HDMI/ТВВЫХОД
- АКТИВНОЕ ШУМОПОДАВЛЕНИЕ: AUTO ISO
- ПИТАНИЕ ОТ ПРИКУРИВАТЕЛЯ 12/24 В
- ВСТРОЕННЫЙ GPS МОДУЛЬ
- ЧИП: AMBARELLA A7
- G-СЕНСОР
- ФУНКЦИЯ LDWS
- ФУНКЦИЯ WDR



Рекомендуемая розничная цена:
7070 руб.



www.avs-auto.ru

ОБЪЕКТИВ НА СТЕКЛЕ

38



БРУТАЛЬНЫЙ ДИЗАЙН, ЦИФРОВОЙ ИНДИКАТОР ВМЕСТО ДИСПЛЕЯ, ШЕСТИГРАННЫЙ КЛЮЧ ДЛЯ ЗАТЯГИВАНИЯ КРЕПЛЕНИЯ... НЕ САМЫЙ ОБЫЧНЫЙ ВИДЕОРЕГИСТРАТОР ВО ВСЕХ ОТНОШЕНИЯХ.

■ Можно сказать сразу, что с задачей заинтриговать и «зацепить» дизайнеры 7900-го вполне справились. Внешний вид регистратора призван производить впечатление бескомпромиссной мощной оптики, как бы намекая на свою сугубо профильную «заточенность» без всяких «лишних побрякушек». В этом смысле отказ от дисплея и замена его на лаконичный цифровой индикатор оказываются полностью в духе концепции, хотя место для небольшого экрана-видеоискателя на корпусе диаметром 70 мм нашлось бы. Правда, и без него обойтись можно — угол захвата камеры (135 градусов по диагонали) позволяет выставить регистратор на глаз (потом если что подправить), не рискуя, что в кадр будет попадать только капот или небо.

Но все персональные настройки придется делать через ПК, на который нужно установить фирменное ПО, записанное на входящую в комплект карту SD (8 Гб). (Кстати, максимальный размер карты памяти, поддерживаемый 7900-м, составляет 128 Гб, что на сегодня является рекордом для видеорегистраторов.) Также с помощью фирменного ПО-«плеера» можно смотреть видеоролик параллельно с показаниями датчика-акселерометра (G-сенсора) и отображением маршрута на картах Google, получаемого по данным встроенного модуля GPS.

Пожалуй, самым спорным моментом у 7900-го оказывается крепление. Оно состоит из двух частей: фиксатора из прозрачного пластика, который клеится на стекло скотчем 3М, куда устанавливается опора, связанная с корпусом через прямой «петлевой» шарнир. Конструкция получается

компактной, но совершенно не мобильной, позволяя только отрегулировать угол съемки по направлению вверх-вниз и еще (в случае неровной наклейки площадки) подкрутить регистратор влево-вправо на угол около 10 градусов. Так что тем, кто собирается записывать свое общение с инспекторами ДПС, придется либо отказаться от своих намерений, либо дорабатывать крепеж самому.

За исключением этой особенности крепежа 7900-й в повседневной эксплуатации оказывается достаточно удобным и «дружелюбным» к пользователю. Цифровой индикатор, отображающий время и скорость по GPS, позволяет во время движения мгновенно считывать данные, а голосовое сопровождение на русском языке (можно отключить) информирует о том, какой процесс запущен на видеорегистраторе, и сообщает о превышении скорости.

СКРИНШОТЫ С ВИДЕОРОЛИКОВ

■ Lukas LK-7900 ACE снимает видео в максимальном разрешении Full HD/1080p (1920 1080 точек) со скоростью 30 кадров в секунду и битрейтом 11 Мб/с. Заявленный угол обзора камеры — 135 градусов по диагонали (107 по горизонтали и 55 по вертикали), — согласно по нашим испытаниям, вполне соответствует действительности.

Качество изображения при дневной съемке можно оценить на твердую пятерку. Применение относительно дорогой матрицы Sony Exmor здесь полностью оправдало себя. Резкость четко выдерживается по всей ширине

кадра, «шумов» и необратимых динамических размытий практически не наблюдается. «Смазанные» при прокручивании ролика номера припаркованных или быстро обгоняющих сбоку автомобилей при остановке проигрывателя на «паузу» отчетливо прорисовываются, их можно идентифицировать. Достоинством является камера и с переменной направленности солнечного света, и, чтобы получить «выбеленный» участок в кадре, тут надо постараться. Особо стоит отметить очень хорошую, сочную

передачу цветов и насыщенность картинки, что придает видео даже некоторую «художественность». На четверку можно оценить качество ночного видео. По сравнению с дневной картинкой тут наблюдается некоторое падение резкости, местами появляются небольшие «шумы» и «артефакты», возникают необратимые динамические размытия. Но передача степени освещенности выдерживается по всей ширине кадра, номера едущих впереди автомобилей своими фарами не засвечиваются.

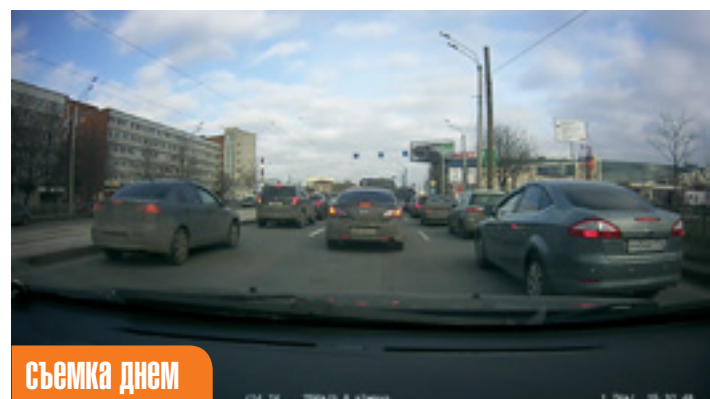


Качество пайки плат отличное

■ Сборка корпуса и монтаж платы у 7900-го оказались на самом высоком уровне. Ручная пайка отсутствует, только автоматическая, выполненная на хорошем оборудовании. Схема состоит из двух модулей-плат, соединенных

Производство: Orontech Co. Ltd., Корея. Матрица: Sony Exmor, 2М, 1/2.9", CMOS
Видео: 1920*1080 (Full HD), 1280*720 (HD), 30 кадров в секунду; формат AVI (H.264)
Угол съемки: 135 градусов по диагонали
Память: карта SD до 128 Гб
Функции: встроенный GPS-приемник, G-сенсор, визуализация геотреков/данных ускорений/видеороликов в ПО-«плеере», голосовое сопровождение на русском языке, «аварийная» защита файла, кэш-питание (запись после отключения)
Коммуникации: micro-USB, AV-Out.
Цена: 10 000 руб.

на разъемах. Процессор надежно экранирован от «наводок» и имеет «радиатор» для отведения тепла и защиты от перегрева. За кэш-питание отвечают ионисторы (двухслойные электрохимические конденсаторы), которые не боятся морозов и выдерживают практически бесконечное число циклов зарядки-разрядки.

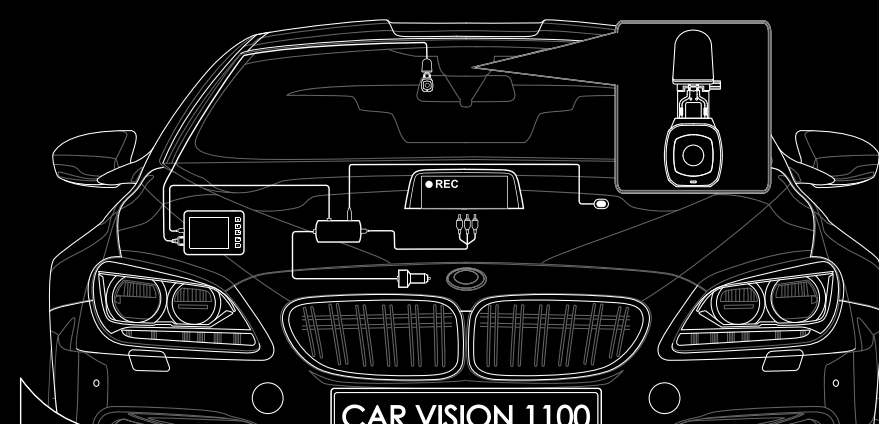


Съемка днем



Съемка ночью

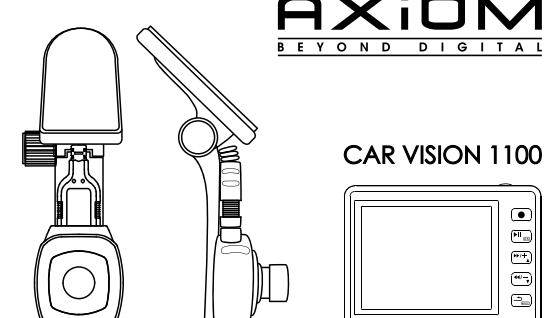
AXIOM BEYOND DIGITAL



CAR VISION 1100
Автовидеорегистратор Full HD 1080P
 Выносная камера высокого разрешения

- Full HD 720p/1080p Высокое разрешение
- OV2710 27мм Мини камера
- 3.5 метра Гибкий HDMI провод
- 140° Широкий угол обзора
- Встроенный в камеру микрофон
- Ротация изображения
- Запись ночью матрица OV2710
- Выход видео на головное устройство
- 8Gb Поддержка двух карт памяти
- BP кнопка 12V AV out Новый адаптер питания
- Датчик движения
- 2.5 LCD экран
- Аккумулятор 1.5 часа записи
- уб86тх.22 2012.10.01 21:24:00 Штамп на видео дате/времени свой номер
- ГИБДД Видео материал внести в протокол
- Удобная кнопка управления

AXIOM BEYOND DIGITAL



- СТАЦИОНАРНАЯ УСТАНОВКА ВИДЕОРЕГИСТРАТОРА ОТЛИЧНО СОГЛАСУЕТСЯ С КОНЦЕПЦИЕЙ ПРОДАЖ ДОПОЛНИТЕЛЬНОГО ОБОРУДОВАНИЯ К НОВОМУ АВТОМОБИЛЮ
- УСТАНОВЩИК ПРОДАЕТ УСТРОЙСТВО И УСЛУГИ ПО ИНСТАЛЛЯЦИИ, А КЛИЕНТ ПОЛУЧАЕТ ГОТОВЫЙ К ИСПОЛЬЗОВАНИЮ ПРОДУКТ
- КОМАНДА АХИОМ ПОСТОЯННО СОВЕРШЕНСТВУЕТ ПРОДУКЦИЮ. ОДНО ИЗ ПОСЛЕДНИХ НОВОВВЕДЕНИЙ — ВИДЕО ВЫХОД НА ГОЛОВНОЕ УСТРОЙСТВО АВТОМОБИЛЯ
- МЫ ОБЕСПЕЧИВАЕМ ВЫСОКИЙ УРОВЕНЬ ТЕХПОДДЕРЖКИ

Поддержка пользователей:
www.videoregforum.ru/forums/axiom
 Горячая линия:
 8-800-775-31-97
 info@axiom-russia.ru
www.axiom-russia.ru | www.axiom-spb.ru

39

ЖИЗНЬ

НА КОЛЕСАХ

ПУТЕШЕСТВИЕ В АВТОДОМАХ ЧРЕЗВЫЧАЙНО ПОПУЛЯРНО НА ЗАПАДЕ. В НАШЕЙ СТРАНЕ ЭТОТ ВИД ТУРИЗМА ПОКА НАХОДИТСЯ В ЗАЧАТОЧНОМ СОСТОЯНИИ, НО, УЧИТЫВАЯ УНИКАЛЬНЫЕ ВОЗМОЖНОСТИ ДЛЯ СОЗДАНИЯ МЕСТ «МОБИЛЬНОГО» ОТДЫХА НА ПРОСТОРАХ НАШЕЙ РОДИНЫ, В БЛИЖАЙШЕЕ ДЕСЯТИЛЕТИЕ ЭТО НАПРАВЛЕНИЕ АВТОТУРИЗМА ОБРЕЧЕНО НА УСПЕХ.

В Европе основные покупатели домов на колесах — пенсионеры: на их долю приходится почти две трети продаж в данном сегменте рынка, притом что средняя стоимость нового автодома составляет 60—70 тыс. евро. В нашей стране позволить себе такую «игрушку» могут немногие, но даже среди этих немногих отваживаются на покупку автодома, как правило,

только самые закоренелые автопутешественники. Таких людей не испугает то, что в России нет абсолютно никаких условий для комфортной эксплуатации подобной техники.

НАЦИОНАЛЬНЫЕ ОСОБЕННОСТИ

Отсутствие развитой сети кемпингов, без которой жизнь в автодоме превращается в настоящий экстрим, — это

наименьшая из проблем, и при определенном опыте она решается. Так, например, запитать автодом электричеством на стоянке можно от переносного бензогенератора, а если есть опасность, что его украдут, — генератор можно разместить в санузле, сделав отвод для выхлопных газов в форточку. Пополнить запасы воды можно на АЗС — там, где автомобилисты доливают воду в бочок

омывателя, либо на общественных колонках в сельской местности (только нужно запастись подходящим шлангом). А опорожнить бак с грязной водой можно у любой придорожной канавы — цивилизованным европейцам такое и не снилось: на Западе за это светит солидный штраф.

Но, помимо бытовых вопросов, владельцу автодома в нашей стране приходится





← Несмотря на кажущуюся тесноту, в «караванах» удается разместить весьма комфортные спальные места для трех и более (!) человек



← В домах на колесах используется каждый сантиметр пространства. «Мобильные» идеи по размещению мест для хранения можно применить и в домашнем быту

сталкиваться и с куда более сложными вопросами, главный из которых — это вопрос сервисного обслуживания. На СТО официальных дистрибьюторов домов на колесах ценники на ремонт зашкаливают. Так, за разбитый фонарь (это самая распространенная статья расходов новичков) с вас могут попросить 200 евро, в то время как, к примеру, в Финляндии за такой же фонарь вы заплатите в десять раз меньше. Ну а в ремонте таких специфических узлов, как работающий на газу (!) холодильник, вам вообще могут отказать, сославшись на отсутствие специалистов, либо заломят такую цену, что проще будет купить новый агрегат. При этом нужно быть готовым к тому, что любая деталь будет поставляться втридорога и под заказ, ждать выполнения которого можно по несколько месяцев. Неудивительно, что многие российские владельцы автодомов предпочитают ремонтироваться в той же Финляндии — здесь все сделают быстрее, дешевле и качественнее.

Дорогой дом на колесах — предмет зависти в глазах российского «пролетариата», а посему автодом необходимо застраховать. Но и тут появляются проблемы: из-за того, что у нас еще не сформировался рынок подобной техники, страховщики не могут дать точную оценку, как автодом будет терять в цене с годами и каковы риски его повреждения или угона. Из-за этого стоимость страховки может оказаться чрезмерно высокой или включать такие немислимые при «кочевом» образе жизни требования, как ночная парковка на охраняемой стоянке. Из вышесказанного может сложиться впечатление, что на голову владельца дома на колесах проблемы сыпятся как из рога изобилия, но это не так. Мы лишь рассмотрели возможные «подводные камни», стоящие на пути того, кто захочет купить автодом. Ну а уж если русский человек чего-то очень сильно захочет, ему плевать на любые трудности.

ЗАГРАНИЦА НАМ ПОМОЖЕТ

Если вы задались целью купить автодом для того, чтобы путешествовать по Европе, лучше всего осуществить свою мечту в одной из стран ЕС, например у нашего северного соседа — в Финляндии. В Суоми имеются десятки дилеров, предлагающих широкий спектр моделей и модификаций автодомов — как новых, так и подержанных. Цены — значительно ниже, чем в России. Конечно, если такой дом на колесах везти в нашу страну и растаможить, то его стоимость уже не будет столь привлекательной. Однако смысл приобретения автодома «за бугром» как раз и заключается в том, чтобы не ввозить его в Россию! Зарегистрировав свою покупку на месте (в этом вам поможет сам продавец, а обойдется регистрация примерно в 700 евро), вы экономите солидную сумму на таможенных платежах, при этом получаете машину с европейским номером и с европейской страховкой, которые дают вам возможность путешествовать по Старому Свету, не привлекая лишнего внимания полиции триколором на номерном знаке. Одновременно решается вопрос с обслуживанием и хранением



← Кресла в «столовой» оборудованы ремнями безопасности. При езде по Европе ими лучше не пренебрегать — нарветесь на штраф

автодома — и то и другое можно осуществлять по месту покупки, и за весьма умеренную, по российским меркам, плату. Например, охраняемая стоянка на полгода обойдется в 300—400 евро, причем в эту сумму уже включена услуга по хранению и подзарядке аккумуляторов. Так что в любое время года в вашем распоряжении будет готовый «к бою» автомобиль, на котором, кстати, можно беспрепятственно путешествовать и по России, оформив его временный ввоз. Вопрос с последующей продажей автодома также решается «на месте». Дилер возьмет его на комиссию или предложит поменять на другую модель по схеме trade-in.

ЭХ, ПРОКАЧУ!

Если вы материально не созрели до покупки автодома, пусть даже б/у, получить представление о «мобильном» туризме можно, воспользовавшись услугами проката. В сутки стоимость аренды автодома в Европе зависит от модели автомобиля и

«аппетитов» дилера и варьируется от 100 до 150 евро. По нашим меркам — просто даром: в России стоимость аналогичных услуг вдвое выше. Если вы решитесь отдыхать с компанией, то, путешествуя в арендуемом автодоме, сможете сэкономить немало средств на гостинице и еде.

Одноместный номер в среднем европейском отеле обойдется минимум в 50 евро. Столько же уйдет на одного человека в день на еду, если питаться в кафе. Путешествуя в автодоме, вы платите за стоянку в кемпинге 5—15 евро с машины, получая за эти деньги не только место под солнцем, но также электричество, воду, душ, туалет и — частенько — прачечную. А закупив продукты в супермаркете, вы за те же 50 евро сможете питаться пару дней компанией из трех-четырёх человек. При этом учтите, что автодом сдаётся в аренду «пустым», и, если вы не хотите платить лишних денег дилеру, загодя запаситесь столовыми приборами, посудой и постельным бельем.



Вместительное багажное отделение позволит взять с собой в дорогу все необходимое и даже немного больше

РАСПРОСТРАНЕНИЕ

МАРТ
2014



РОССИЯ

► АДРЕСНАЯ ИМЕННАЯ РАССЫЛКА ПО РОССИИ ПО БАЗЕ ИЗДАТЕЛЬСТВА

► КОМПАНИИ-ПАРТНЕРЫ, УЧАСТВУЮЩИЕ В РАСПРОСТРАНЕНИИ ЖУРНАЛА

НАЗВАНИЕ	ГОРОД	АДРЕС	ОКРУГ	ТЕЛЕФОН	САЙТ
АВТО-БИЗ	Владивосток	ул. Руднева, 14г	Дальневосточный	+7 (423) 2-603-603	www.autobiz.ru
ROSSKO	Хабаровск	ул. Промышленная, 5	Дальневосточный	+7 (4212) 27-19-75	www.rossko.ru
AD SMARTEC-Нижний Новгород	Нижний Новгород	ул. Яблоневая, 18	Приволжский	+7 (831) 434-97-33(32), 434-88-46	www.smartec.ru
БИНОМ	Ижевск	ул. Холмогорова, 11а	Приволжский	+7 (3412) 912-033, 912-933	www.binom-auto.ru
ЗАО ДАРС	Уфа	ул. М. Гражданская, 35а	Приволжский	+7 (347) 292-98-13	www.zaodars.ru
Фаворит	Пермь	шоссе Космонавтов, 399	Приволжский	+7 (342) 296-28-82	www.favorit59.ru
РЕСУРС АВТО	Оренбург	ул. Шоссейная, 24а, комн. 207	Приволжский	+7 (3532) 52-46-90, 53-42-46	www.resurs56.ru
ТД «Агидель Авто»	Уфа	ул. Дмитрия Донского, 65, к. 2	Приволжский	+7 (347) 2-400-200, 2-400-211	www.agdl.ru
Авто-Стиль	Казань	ул. 3-я Кленовая, 9а	Приволжский	+7 (843) 272-02-07	www.avtostyle.com
Валдай	Самара	ул. Товарная, 8	Приволжский	+7 (846) 221-9757	www.walday.ru
Автомангат	Нижний Новгород	ул. Ближняя, 6	Приволжский	+7 (831) 279-48-40	www.avtomagnat.biz
ГК «Форум-Авто»	Уфа		Приволжский	+7 (917) 378-46-84	www.forum-auto.ru
AVS Samara	Самара	ул. Ставропольская, 216	Приволжский	+7 (846) 331-40-04; +7 (960) 821-87-90	www.avsavto.com
AD SMARTEC-Санкт-Петербург	Санкт-Петербург	ул. Днепропетровская, 8	Северо-Западный	+7 (812) 493-30-63, 493-30-64	www.smartec.ru
AD Колесо Фортуны	Санкт-Петербург	Волхонское шоссе, 6	Северо-Западный	+7 (812) 703-32-00	www.kfspb.com
AD Колесо Фортуны «Новгород»	В. Новгород	ул. Большая Санкт-Петербургская, 104	Северо-Западный	+7 (8162) 64-50-66	www.kfspb.com
AD Колесо Фортуны «Мурманск»	Мурманск	пр. Кольский, 53	Северо-Западный	+7 (8152) 25-07-10	www.kfspb.com
AD Колесо Фортуны «Череповец»	Череповец	ул. Боршодская, 46	Северо-Западный	+7 (8202) 28-91-64	www.kfspb.com
ТД «Авто»	Санкт-Петербург	ул. Пилотов, 18, к.5	Северо-Западный	+7 (812) 718-75-57	www.td-auto.ru
Торговый Дом Лузар	Санкт-Петербург	ул. Фучика, 8	Северо-Западный	+7 (812) 380-6480	www.luzar.ru
ГК «Форум-Авто»	Санкт-Петербург	Петерговское шоссе, 73	Северо-Западный	+7 (812) 332-45-46	www.forum-auto.ru
Кореана	Санкт-Петербург	Октябрьская набережная, 104 к.43, лит. А и Ж	Северо-Западный	+7 (812) 605-08-10, 605-08-11	www.koreanaparts.ru
Кореана	В. Новгород	ул. Хутынская, 60	Северо-Западный	+7 (8162) 556-196	www.koreanaparts.ru
Кореана	Петрозаводск	ул. Лососинская, 14	Северо-Западный	+7 (8142) 67-08-39	www.koreanaparts.ru
Кореана	Псков	ул. Гражданская, 15	Северо-Западный	+7 (88112) 61-23-23	www.koreanaparts.ru
Кореана	Тихвин	ул. Победы, 15	Северо-Западный	+7 (921) 897-47-21	www.koreanaparts.ru
ООО «Инфант»	Вологда	ул. Преображенского, 47	Северо-Западный	+7 (911) 529-92-29	www.vologda.avs-auto.ru
Автокомпас	Барнаул	ул. Заринская, 16а	Сибирский	+7 (3852) 46-98-88, 46-47-00	
Автостандарт	Новосибирск	НСО, пос. Красный Восток, ул. Советская, 48а	Сибирский	+7 (383) 363-35-45	www.autostandart.ru
АвтоВАЗцентр	Иркутск	ул. Баррикад, 26	Сибирский	+7 (3952) 29-4454	
Автоснаб	Иркутск	ул. Полярная, 199а	Сибирский	+7 (3952) 75-66-96	www.avtosnab-irk.ru
AD SMARTEC-Новосибирск	Новосибирск		Сибирский	+7 (903) 145-77-41, (913) 007-24-12, (383) 286-24-12	www.smartec.ru
ООО «Автокомфорт+»	Иркутск	ул. Баррикад, 26, скл. 14	Сибирский	+7 (3952) 706-205	www.irk.avs-auto.ru

РОССИЯ

► АДРЕСНАЯ ИМЕННАЯ РАССЫЛКА ПО РОССИИ ПО БАЗЕ ИЗДАТЕЛЬСТВА

► КОМПАНИИ-ПАРТНЕРЫ, УЧАСТВУЮЩИЕ В РАСПРОСТРАНЕНИИ ЖУРНАЛА

НАЗВАНИЕ	ГОРОД	АДРЕС	ОКРУГ	ТЕЛЕФОН	САЙТ
ИП Фюттик И.Д.	Красноярск	Ул. Глинки, 19и	Сибирский	+7 (391) 205-0-205	www.krsk.avs-auto.ru
Компания «МобилЛэнд»	Барнаул	ул. Георгия Исакова, 113к	Сибирский	+7 (3852) 55 02 02, 55-03-03	www.mobi-land.ru
ROSSKO	Иркутск	ул. Тракторная, 28	Сибирский	+7 (3952) 28-82-42	www.rossko.ru
ROSSKO	Красноярск	пр. им газеты Красноярский Рабочий, 30а, стр. 39	Сибирский	+7 (391) 274-52-17	www.rossko.ru
ROSSKO	Новосибирск	ул. Бетонная, 14а	Сибирский	+7 (383) 361-15-64	www.rossko.ru
Николь	Омск	XXII Партсъезда, 103б	Уральский	+7 (3812) 285-108	www.nikol.biz
Восход-Авто	Челябинск	ул. Электростальская, 47а	Уральский	+7 (351) 721-86-08	www.v-avto.ru
ВИРАЖ	Челябинск	ул. 2-я Базовая, 42	Уральский	+7 (351) 262-13-28	www.virag74.com
Олми	Екатеринбург	ул. Майкопская, 10	Уральский	+7 (343) 378-99-04	www.olmi-e.ru
ООО «Лидер-Авто»	Екатеринбург	ул. Луганская, 59/4	Уральский	+7 (343) 210-38-88, 210-98-28	www.66.avs-auto.ru
ROSSKO	Екатеринбург	ул. Самолетная, 55, к. 0	Уральский	+7 (343) 295-68-18	www.rossko.ru
ROSSKO	Омск	пр. Королева, 30	Уральский	+7 (3812) 77-53-13	www.rossko.ru
ROSSKO	Тюмень	ул. Чекистов, 36	Уральский	+7 (3452) 52-10-56	www.rossko.ru
Кореана	Московская область, Красногорский р-н, д. Путилково	Путилковское шоссе	Центральный	+7 (495) 783-55-64	www.koreanaparts.ru
Кореана	Тверь	проезд Дарвина, д.4 к.1	Центральный	+7 (920) 154-00-41	www.koreanaparts.ru
AD Колесо Фортуны «Тверь»	Тверь	ул. Индустриальная, д. 9а	Центральный	+7 (4822) 33-06-92	www.kfspb.com
AD Колесо Фортуны «Москва»	Москва	2-й Иртышский проезд, 13/1	Центральный	+7 (495) 462-95-49	www.kfspb.com
AD Колесо Фортуны «Белгород»	Белгород	ул. Мичурина, 83	Центральный	+7 (4722) 218-228	www.kfspb.com
Фирма Ракурс	Тверь	Старицкое шоссе, 15, офис 206	Центральный	+7 (4822) 49-39-25	www.opt-tver.ru
Шинторг	Липецк	ул. Ударников, 97	Центральный	+7 (4742) 70-20-60	
Автосила	Воронеж	Московский пр., 11	Центральный	+7 (4732) 20-45-85	www.avtosila-v.ru
АвтоПромЦентр	Москва	Южнопортовый 2-й проезд, 6	Центральный	+7 (495) 925-72-13	
Дождь	Москва	1-й Дорожный проезд, 4	Центральный	+7 (495) 311-76-77	www.rain-auto.ru
ОПТАВТО	Московская область, г. Юбилейный	ул. Героев Курсантов, 28	Центральный	+7 (495) 989-11-34	www.optavto.ru
AD SMARTEC	Москва	ул. Молодогвардейская, 61	Центральный	+7 (495) 787-93-61	www.smartec.ru
Смарточка Обручево	Москва	ул. Миклухо-Маклая, 15/3	Центральный	+7 (495) 787-93-61 доб. 401, 402, 403	www.smartec.ru
Смарточка Чертаново	Москва	Днепропетровский пр-д, 5	Центральный	+7(495) 784-77-32	www.smartec.ru
Смарточка Тимирязево	Москва	ул. Прянишникова, 19-А, стр. 12	Центральный	+7 (495) 787-93-61, доб. 410, 411, 412, 413	www.smartec.ru

РОССИЯ

► АДРЕСНАЯ ИМЕННАЯ РАССЫЛКА ПО РОССИИ ПО БАЗЕ ИЗДАТЕЛЬСТВА

► КОМПАНИИ-ПАРТНЕРЫ, УЧАСТВУЮЩИЕ В РАСПРОСТРАНЕНИИ ЖУРНАЛА

НАЗВАНИЕ	ГОРОД	АДРЕС	ОКРУГ	ТЕЛЕФОН	САЙТ
Смарточка Хорошево	Москва	1-й Магистральный тупик, д. 5, стр. 5	Центральный	+7 (495) 787-93-61, доб. 420,421,422,423	www.smartec.ru
ГК «Форум-Авто»	Москва	Солнечногорский проезд, 4	Центральный	+7 (495) 789-80-00	www.forum-auto.ru
ГК «Форум-Авто»	Воронеж		Центральный	+7 (951) 867-57-11	www.forum-auto.ru
ГК «Форум-Авто»	Ярославль		Центральный	+7 (920) 650-3539	www.forum-auto.ru
ГК «Форум-Авто»	Курск		Центральный	+7 (4712) 74-01-72	www.forum-auto.ru
ООО «АВС Регион»	Ярославль	ул. Вспольинское поле, 18а	Центральный	+7 (4852) 26-02-52	www.yar.avs-auto.ru
ООО «АВС Регион»	Кострома	ул. Катущечная, 51, оф.23	Центральный	+7 (4942) 45-02-02, 45-03-20	www.yar.avs-auto.ru
AVS-Москва	Москва	Причальный проезд, 8	Центральный	+7 (495)642-70-99	www.avs-auto.ru
ГК «Форум-Авто»	Краснодар	ул. Автолюбителей, 17	Южный	+7 (961) 500-59-59	www.forum-auto.ru
ГК «Форум-Авто»	Ростов-на-Дону		Южный	+7 (919) 886-69-75	www.forum-auto.ru
AD SMARTEC-Ростов-на-Дону	Ростов-на-Дону	ул.Вавилова, 56, офис 104	Южный	+7 (863) 273-23-46, 273-23-49, 204-40-00	www.smartec.ru
AD SMARTEC-Краснодар	Краснодар	ул. Красных партизан, 4 лит. А	Южный	+7 (861) 222-74-01, (988) 389-03-75	www.smartec.ru
Юмал-Авто	Краснодар	ул. Грабина-Силантьева, 2, корп. 2	Южный	+7 (918) 380-65-32	
ООО «Автобук»	Краснодар	ул. Дзержинского, 100	Южный	+7 (861) 267-78-92, 268-42-51	www.krasnodar.avs-auto.ru
ROSSKO	Краснодар	ул. Уральская, 97	Южный	+7 (861) 232-37-62	www.rossko.ru
AVS-Пятигорск	Пятигорск	ул. Ермолова, 12	Северо-Кавказский	+7 (8793) 31-97-80, +7(928) 350-16-87	www.kmv.avs-auto.ru
ТОО «Восток Авто Экспорт»	Усть-Каменогорск	ул. Пограничная, 56	Республика Казахстан	+7 (701) 500-72-52	

САНКТ-ПЕТЕРБУРГ

► КУРЬЕРСКАЯ ИМЕННАЯ РАССЫЛКА ПО АВТОМОБИЛЬНЫМ КОМПАНИЯМ

► ЗАПЧАСТИ И СЕРВИС

Эксперт-Сервис	+7(812) 248-38-38	Революции шоссе, 72	сервис
Эксперт-Сервис	+7(812) 248-38-38	ул. Челиева 8а	сервис
Jarancars	+7(812) 642-57-57	ул. Кантемировская, 39	сервис
Union Systems	+7(812) 305-14-15	пр. Пискаревский, 25, лит.Р	охранные системы
Первый Центр Реставрации	+7(812) 938-03-97	ул. Седова, 10	сервис
Jarancars	+7 (812) 642-05-02	Коломяжский пр., 15 запчасти	сервис
Jarancars	+7 (812) 642-00-99	Репищева ул., 14	сервис
ПаритетЪ	+7 (812) 326-25-25	Розенштейна ул., 21	сервис

► АВТОСАЛОНЫ

САЛОН	ТЕЛЕФОН	АДРЕСА	МАРКА АВТО
SPB Motors	+7 (812) 449-60-60	шоссе Революции, 65	LADA, Daewoo, Taraz, Chery, Lifan
Ист Маркет Моторс	+7 (812) 430-11-11	ул. Планерная, 7	Hyundai
Автомир	+7 (812) 495-41-41	пр. Науки, 23, литера А	Opel, Chevrolet
Меркурий	+7 (812) 295-22-62	ул. Кантемировская, 39	Daewoo, ZAZ, FAW, Tagaz
PPT-Авто	+7 (812) 999-93-33	ул. Краснопутиловская, 65	Skoda
PPT-Honda	+7 (812) 999-94-44	пр. Маршала Блюхера, 52а	Honda
PPT-Nissan	+7 (812) 999-91-11	Выборгское шоссе, 27	Nissan
PPT-Hyundai	+7 (812) 999-66-66	Выборгское шоссе, 31	Hyundai
Балтик-Авто	+7 (812) 777-79-90	ул. Софийская, 8, корп. 1,	Great Wall, Geely
Открытая Дорога	+7 (812) 600-18-00	Ириновский пр., 10, литера А	KIA
Элан-Моторс	+7 (812) 331-90-00	ул. Краснопутиловская, 69	Daewoo, ZAZ, FAW, Tagaz, Great Wall, Hyundai
Элан-Моторс	+7 (812) 331-90-00	Октябрьская наб., 44	Daewoo, ZAZ, FAW, Tagaz, Great Wall, Hyundai
Элан-Моторс	+7 (812) 331-90-00	ул. Профессора Попова, 38	Daewoo, ZAZ, FAW, Tagaz, Great Wall, Hyundai
Элан-Моторс	+7 (812) 331-90-00	ул. Симонова, 11	Daewoo, ZAZ, FAW, Tagaz, Great Wall, Hyundai
Axis-citroen	+7 (812) 644-00-00	Выборгская наб., 57, к. 2	Citroën
Axis-citroen	+7 (812) 644-00-00	пр. Маршала Жукова, 82, литера А	Citroën
Евро-моторс	+7 (812) 334-40-40	Пулковское шоссе, 40	Ford
Автоцентр «Лаура-Озерки»	+7 (812) 333-33-36	Выборгское шоссе, 27	General Motors, Renault,
Автоцентр «Лаура-Купчино»	+7 (812) 333-33-36	ул. Софийская, 2	General Motors
«SsangYong Центр Петербург»	+7 (812) 333-33-36	ул. Софийская, 2	SsangYong
«Suzuki Купчино»	+7 (812) 333-33-36	ул. Софийская, 2	Suzuki
Автоцентр Союз	+7 (812) 326-18-18	ул. Энгельса, 35	Skoda
Олимп-Центр	+7 (812) 326-40-04	Исполкомская ул, 15, литера А	Hyundai
Олимп	+7 (812) 321-21-21	Исполкомская ул, 15, литера А	Mercedes-Benz
Ситроен Центр Лиговский	+7 (812) 600-40-40	ул. Камчатская, 3	Citroën
Ситроен Центр Пулковский	+7 (812) 600-40-40	Пулковское шоссе, 70	Citroën
Автомир	+7 (812) 320-22-00	пр. Дунайский, 25, корп. 3	KIA, Suzuki
АвтоПремиум	+7 (812) 325-00-10	ул. Хасанская, 5	Seat
PPT-Моторс	+7 (812) 999-90-00	ул. Маршала Захарова, 41, литера А	Opel, Chevrolet
PPT-Моторс	+7 (812) 999-90-00	Пулковское шоссе, 36, корп. 2	Cadillac, Opel, Chevrolet
Победа Авто	+7 (812) 642-42-00	пр. Лиговский, 246, литера А	Автомобили с пробегом
Евросиб-Авто	+7 (812) 740-20-00	Пулковское шоссе, 36, корп. 3	Mazda
Augore Auto	+7 (812) 325-01-25	ул. Кубинская, 4	KIA
Ауди Центр Витебский	+7 (812) 334-35-00	пр. Витебский, 17/2	AUDI
РОЛЬФ Октябрьская FORD	+7 (812) 635-55-55	Октябрьская наб., 8, к. 2	Ford
РОЛЬФ Витебский FORD	+7 (812) 320-00-10	Витебский пр., 17, к. 6	Ford
РОЛЬФ Октябрьская MITSUBISHI	+7 (812) 643-33-95	Октябрьская наб., 8, к. 2	Mitsubishi
РОЛЬФ Октябрьская LAND ROVER	+7 (812) 333-22-33	Октябрьская наб., 8, корп. 3	Land Rover
РОЛЬФ Витебский MITSUBISHI	+7 (812) 320-00-20	Витебский пр, 17, корп. 6	Mitsubishi
РОЛЬФ Витебский SKODA	+7 (812) 777-55-55	Витебский пр, 17, корп. 6	Skoda

МОСКВА

► АВТОСАЛОНЫ

САЛОН	ТЕЛЕФОН	АДРЕСА	МАРКА АВТО
ДЦ РОЛЬФ Юг	+7 (495) 755-55-05	Обручева ул., 27, корп. 1	Hyundai
ДЦ РОЛЬФ Юг	+7 (495) 788-62-62	Обручева ул., 27, корп. 1	Mitsubishi
ДЦ РОЛЬФ Восток	+7 (495) 785-80-00	Рязанский проспект, 24, корп. 3	Mazda
ДЦ РОЛЬФ Восток	+7 (495) 780-90-00	Рязанский проспект, 24, корп. 3	Mitsubishi
ДЦ РОЛЬФ Центр	+7 (495) 755-85-85	2-й Магистральный тупик, 5а	Ford
ДЦ РОЛЬФ Центр	+7 (495) 780-77-00	2-й Магистральный тупик, 5а	Mitsubishi
ДЦ РОЛЬФ Диамант	+7 (495) 780-77-88	Алтуфьевское шоссе, 31, стр. 1	Mitsubishi
ДЦ РОЛЬФ Jeep и Chrysler	+7 (495) 980-61-61	Алтуфьевское шоссе, 31	Jeep, Chrysler

ТОЛЬКО
ДЛЯ ЮРИДИЧЕСКИХ
ЛИЦ

Движок

про автомобили в деталях



Журнал «Движок» — это отраслевое полноцветное В2В-издание рынка автокомпонентов, запасных частей и аксессуаров. На страницах журнала вы найдете подробную информацию о современных тенденциях рынка компонентов, запасных частей и аксессуаров, технических новинках, познакомитесь с людьми, достигшими на этом поприще высоких результатов. Мы сравниваем и тестируем компоненты, автомобильные аксессуары, чтобы выявить лучшие. Естественно, не забываем и о самих авто, ради которых все это, собственно, и делается. А чтобы «железки» не набили оскомину, рассказываем об автомобильной жизни далеких и не очень стран. Мы хотим, чтобы «Движок» стал для наших читателей неким двигателем прогресса, каким в свое время стал двигатель внутреннего сгорания для миллионов людей во всем мире. Только в этом году Вы можете оформить бесплатную подписку на журнал.

АНКЕТА ПОДПИСЧИКА

Заполните форму, отсканируйте и пришлите к нам в редакцию на адрес dvigokmagazin@mail.ru или позвоните по телефону: +7 (812) 324-24-35



1. Название организации и форма собственности _____
2. Ф. И. О. руководителя Вашей организации _____
3. Фактический адрес _____
4. Контактные телефоны _____
5. Факс _____
6. Электронная почта _____
7. Веб-сайт _____
8. Вид деятельности _____



10-я международная выставка автомобильной индустрии

ИНТЕРАВТО



реклама

28-31 августа 2014 года

+7 (495) 727-26-31
www.interauto-expo.ru

Крокус Экспо



Автокомпоненты и запчасти
Автохимия
Автоаксессуары



Автоэлектроника
Гаражное и сервисное
оборудование

МВЦ «Крокус Экспо»: 65-66 км МКАД (пересечение МКАД и Волоколамского шоссе), станция метро «Мякинино»

Организатор:



Генеральные
информационные партнёры:



Официальный
информационный партнёр:



Информационный партнёр
МВЦ «Крокус Экспо»:



12+



ШРУС

премиум класса

LIBERTA DI MOTO



Гарантированное качество
100% вихретоковый контроль



Большой запас по мощности передаваемого момента



Триподная конструкция
Инновация для российского автопрома. Долговечна, менее восприимчива к ударам.



Прецизионная обработка
Запчасти проходят дополнительную высокоточную финишную обработку.



Индукционная закалка
Твердость металла 58-60 HRC



Гибридная смазка
Обладает способностью к восстановлению изношенных поверхностей, замедляет процессы коррозионного износа.